



# TEKNIK MULTIMEDIA

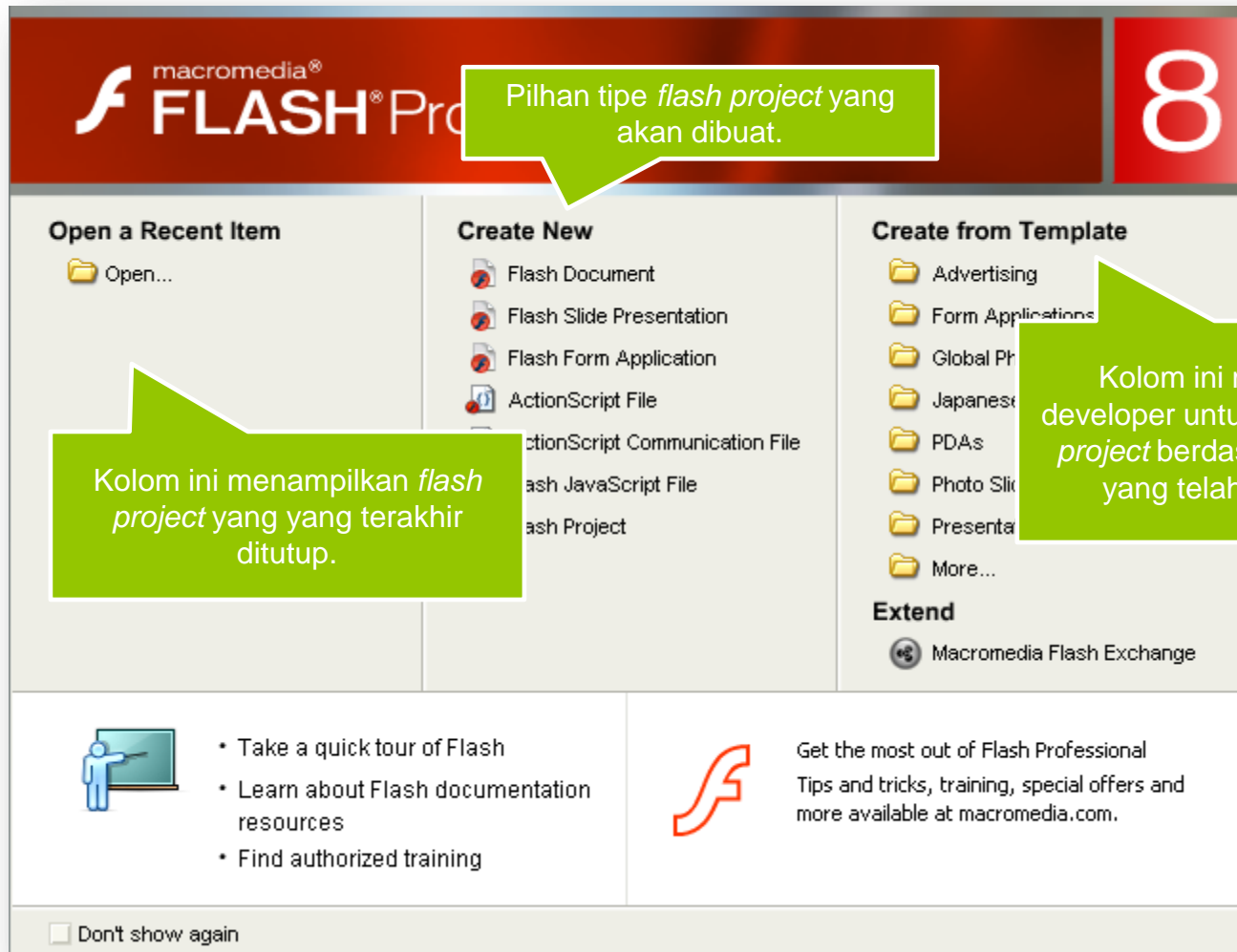
Bella Hardiyana, S. Kom





# Home Screen

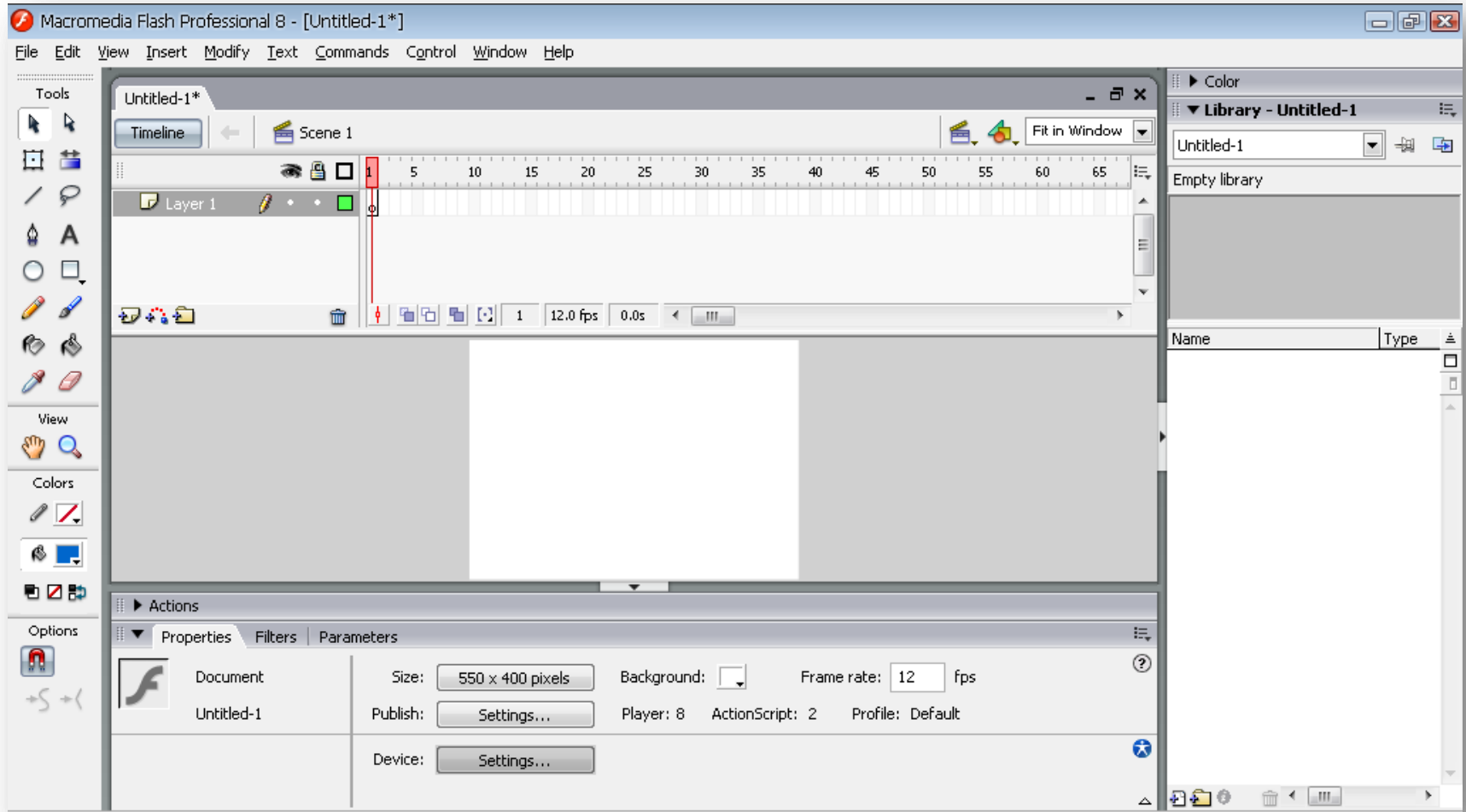
*Home Screen* akan muncul saat pertama kali menjalankan aplikasi Flash. *Home Screen* juga muncul saat tidak ada *flash project* yang terbuka.





# Flash Layout

*Flash Layout* standar akan tampak seperti gambar berikut :



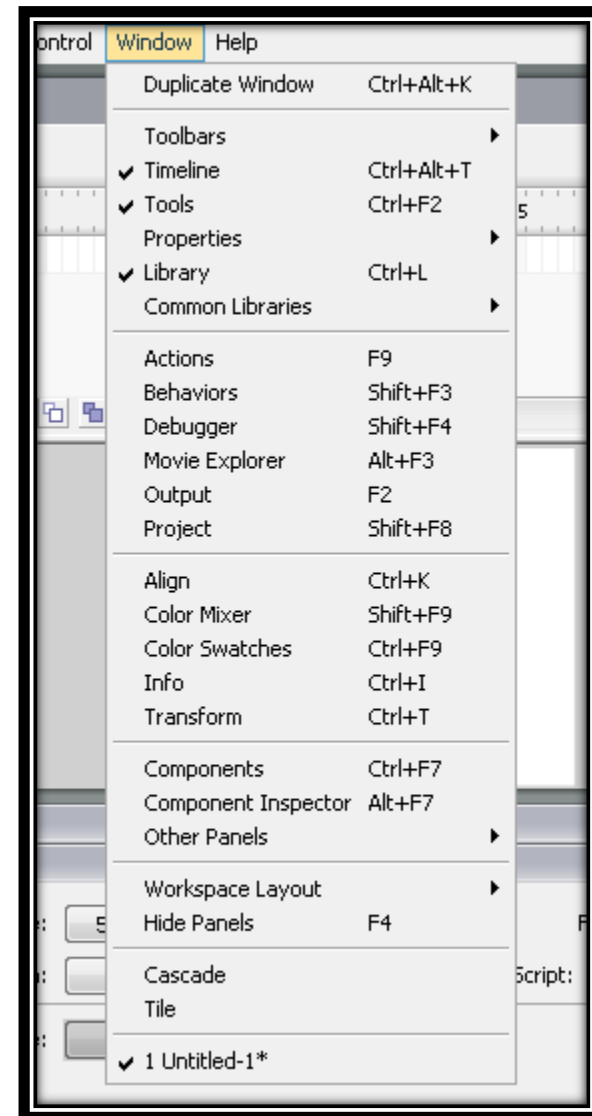


# Flash Panel

*Flash layout* standar tersusun dari panel-panel sebagai berikut :

- Toolbox
- Color Mixer, Color Swatches
- Library
- Timeline
- Properties
- Actions
- Dan lain-lain

Untuk mengetahui panel-panel yang ada pada Flash, klik pada menu **Window**.





# Menambah dan Menutup Panel

Semua panel Flash dapat ditambahkan melalui menu **Window**.

Untuk menutup panel dapat dilakukan dengan 2 cara, yaitu:

- Menghilangkan panel dari area kerja, dan
- Menyembunyikan panel (*hide*)

Khusus untuk panel **Toolbox**, dapat dihilangkan melalui menu **Window**.

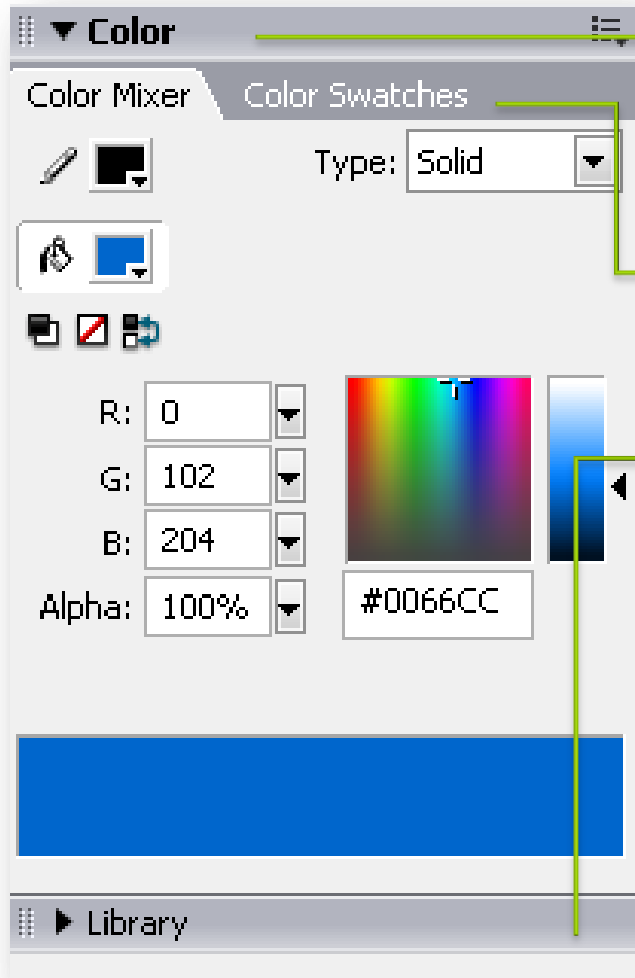
Untuk mengembalikan kondisi panel ke posisi *default*, dapat memilih menu **Window-> Workspace -> Default**.

Coba juga menu **Icons and Text Default** dan **Icons Only Default**, dan rasakan perbedaannya.



# Menambah dan Menutup Panel

Perhatikan panel **Color** dibawah ini.



Klik disini untuk menyembunyikan/  
memunculkan panel **Color**.

Klik tab ini untuk menggunakan **Color  
Mixer** atau **Color Swatches**.

Klik disini untuk menyembunyikan/  
memunculkan panel **Library**.



# Tata Letak Panel

Tata letak panel pada flash dapat diatur sesuai dengan kebutuhan pengguna. Perhatikan penjelasan berikut.

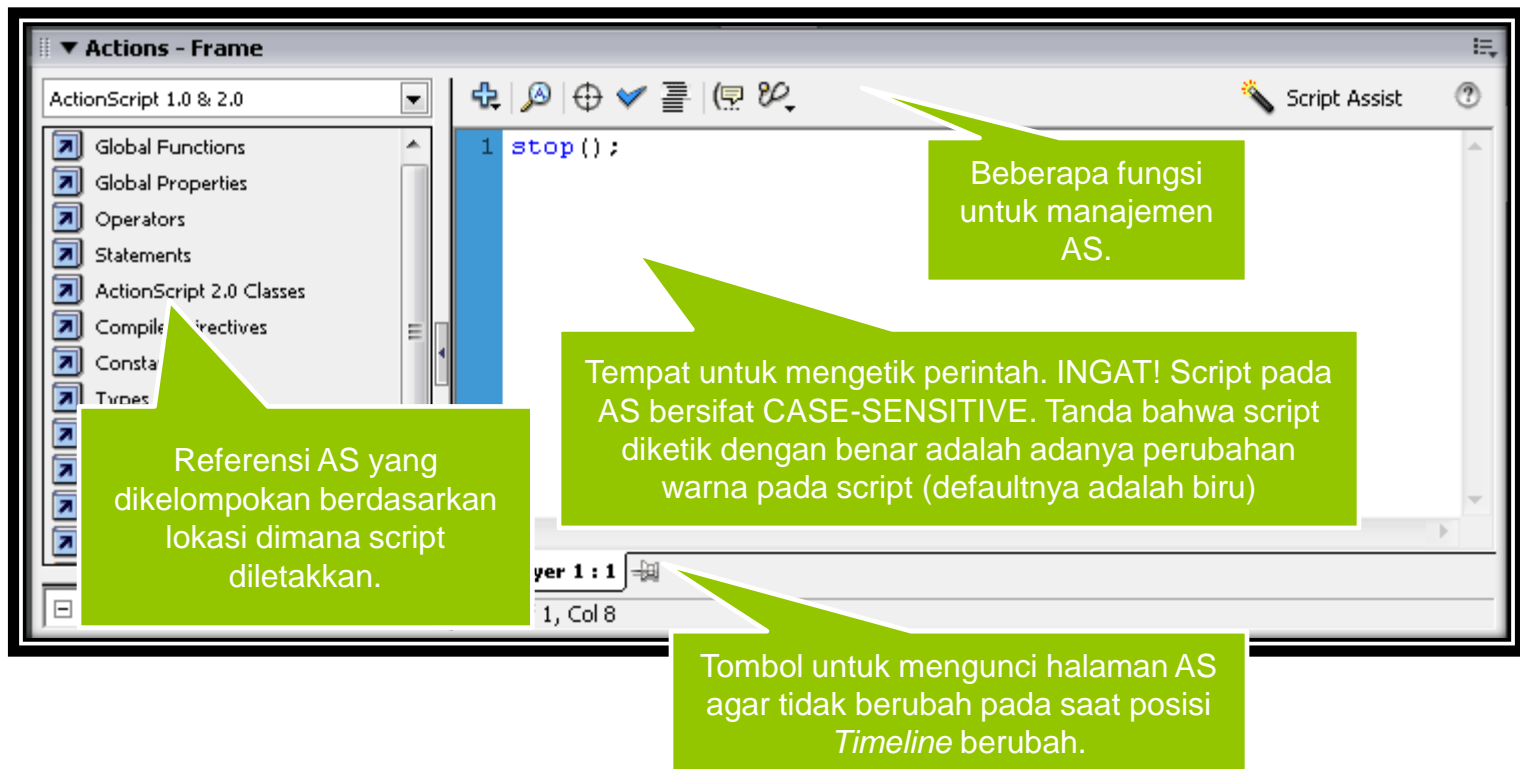
The screenshot shows the Adobe Flash IDE interface with several panels and annotations:

- Timeline Panel:** Located at the top center. A green callout points to the 'Timeline' button in the top-left corner, stating: "Tombol untuk menyembunyikan *Timeline*."
- Toolbox Panel:** Located on the left side. A green callout points to the 'Timeline' button in the top-left corner, stating: "Drag panel *Toolbox* ini diantara panel *Timeline* dan *Color*. Lihat apa yang terjadi."
- Library Panel:** Located on the right side. A green callout points to the bottom edge of the panel, stating: "Drag pinggir panel untuk memperlebar ukuran panel."
- Properties Panel:** Located at the bottom. A green callout points to the 'Properties' tab, stating: "Drag panel *Properties* ini tepat ke bawah panel *Library* dan lihat apa yang terjadi."
- Stage:** The central workspace. A green callout points to the stage area, stating: "Drag panel *Library* ini ke dalam stage dan lihat apa yang terjadi."



# Mengenal Panel Action

Panel *Action* adalah panel yang digunakan untuk menuliskan syntax-syntax (perintah) dalam bahasa Flash yang sering disebut sebagai *ActionScript* (AS). Adapun fasilitas yang terdapat pada panel ini adalah sebagai berikut.







# Hubungan Panel Action dengan Timeline

The screenshot displays the Adobe Flash IDE interface with the following components and annotations:

- Timeline Panel:** Located at the top, it shows 'Scene 1' with a timeline from frame 1 to 65. A red vertical line marks frame 1. A green callout bubble points to this line with the text: "Script pada layer 1, frame ke 1."
- Layer 1:** The first layer in the timeline, containing a video frame at frame 1. A green callout bubble points to the frame with the text: "Timeline yang berisi script akan memiliki simbol ini". To the right of this bubble is a video frame symbol (a rectangle with a vertical red line and a play button icon).
- Actions - Frame Panel:** Located below the timeline, it shows the 'ActionScript 1.0 & 2.0' library on the left and a script editor on the right. The script editor contains the code: 

```
1 stop();
```

. A green callout bubble points to the script with the text: "Pada script Action dijelaskan script berada pada layer 1, frame ke 1."
- Script Assist:** A button located to the right of the script editor.
- Bottom Panel:** Shows the 'Current Selection' as 'Layer 1 : 1' and the cursor position as 'Line 1 of 1, Col 8'.