

PERILAKU PRODUSEN

TEORI PRODUKSI

Pengertian Produksi

- Proses mengubah input menjadi output.
- Produksi meliputi semua kegiatan untuk menciptakan/menambah nilai/guna suatu barang/jasa.

Jangka Waktu Produksi

Jangka waktu dibedakan menjadi 2:

- Jangka Pendek (short run). yaitu jangka waktu ketika input variabel dapat disesuaikan, namun input tetap tidak dapat disesuaikan.
- Jangka Panjang (long run) merupakan satu waktu dimana seluruh input variabel maupun tetap yang digunakan perusahaan dapat diubah.

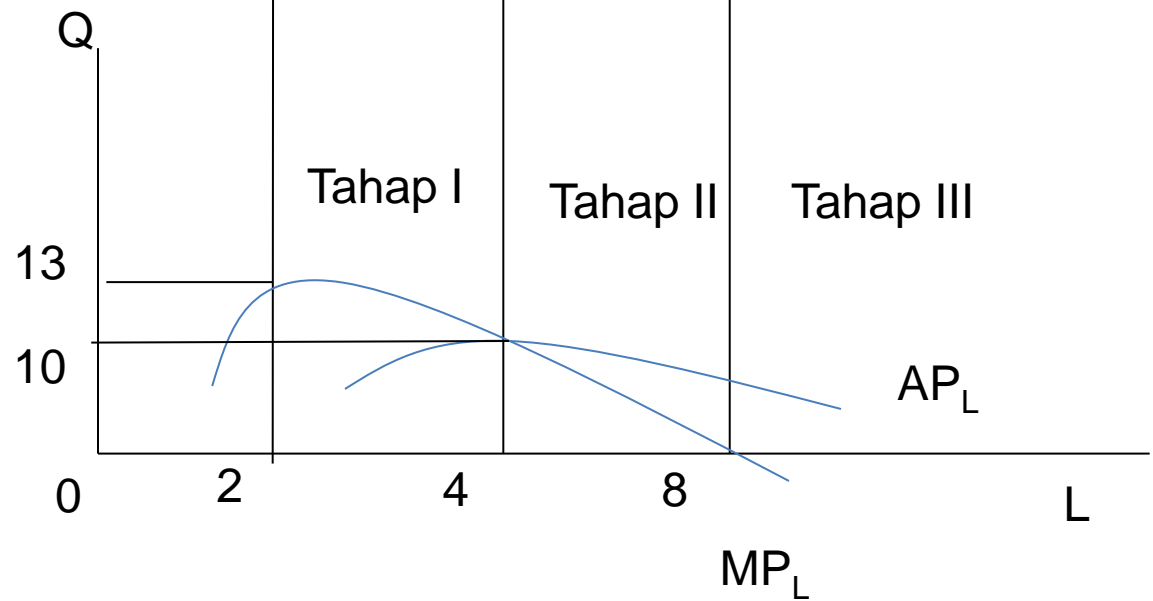
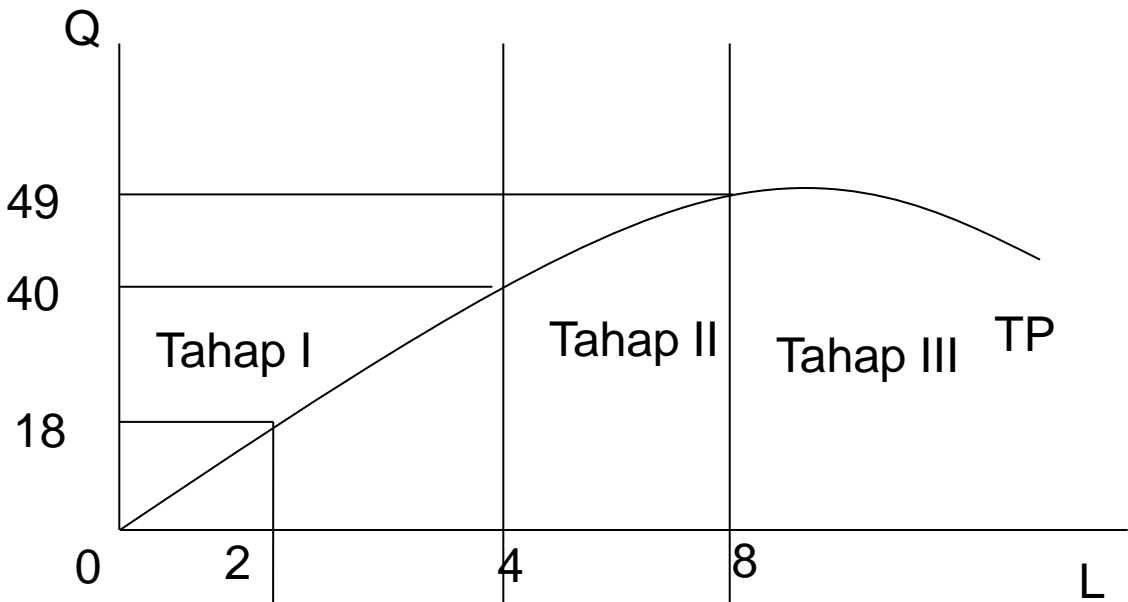
Fungsi Produksi

- Fungsi produksi menunjukkan sifat hubungan antara input dan output yang dihasilkan.
- $Q = f(K, L, R, T)$
- Q = Output
- K = Kapital/modal
- L = Labour/tenaga kerja
- R = Resources/sumber daya
- T = Teknologi

Produksi Jangka Pendek

- Produksi yang menggunakan input tetap dan input berubah.

Kurva Produksi Total, Produksi Marginal dan Produksi Rata-rata



L	Q	MPL	APL
0	0	-	-
1	5	5	5
2	18	13	9
3	30	12	10
4	40	10	10
5	45	5	9
6	48	3	8
7	49	1	7
8	49	0	6,1
9	45	-4	6

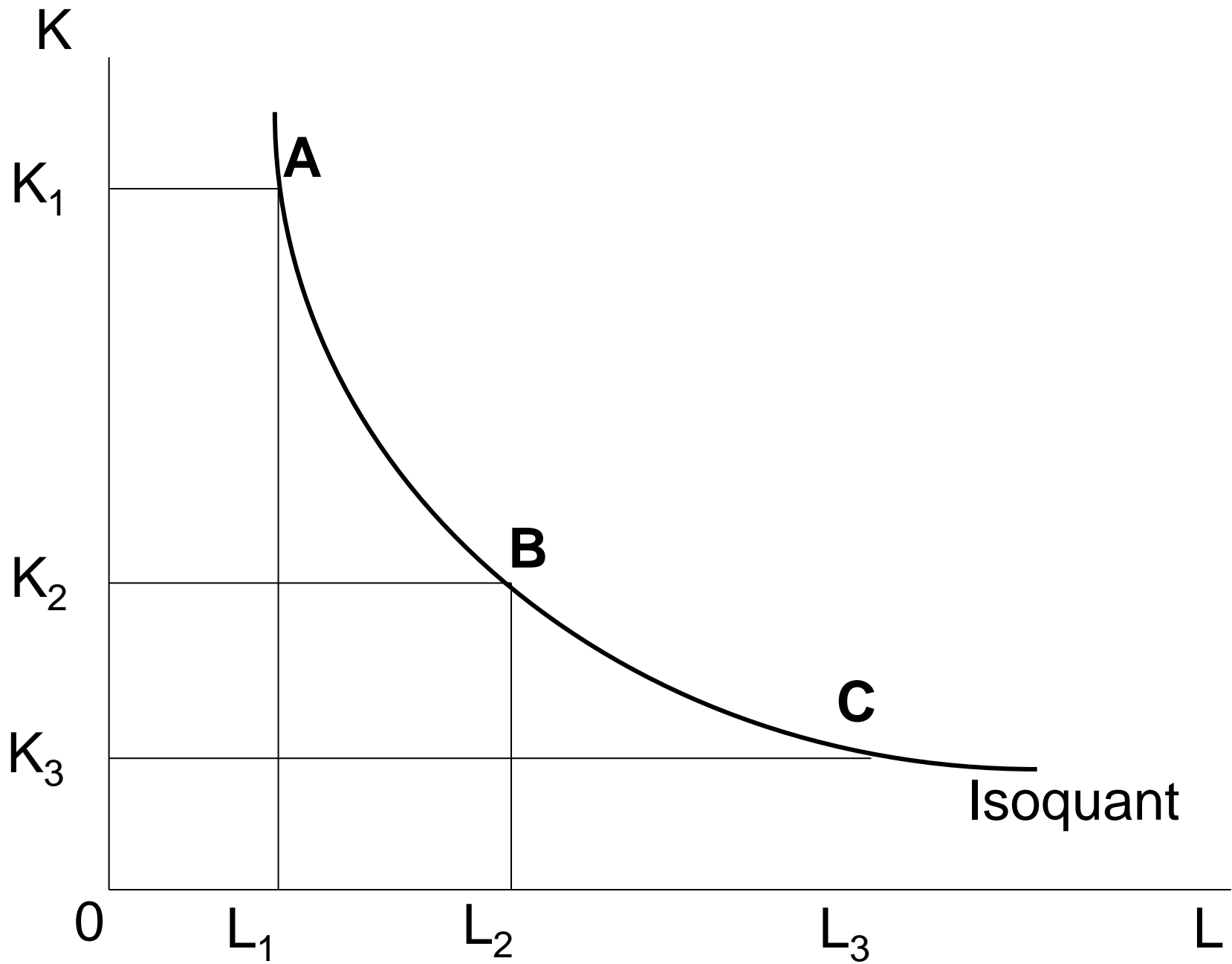
- Tahap I menunjukkan tenaga kerja yang masih sedikit, apabila ditambah akan meningkatkan total produksi, produksi rata-rata dan produksi marginal.
- Tahap II Produksi total terus meningkat sampai produksi optimum sedang produksi rata-rata menurun dan produksi marginal menurun sampai titik nol.
- Tahap III Penambahan tenaga kerja menurunkan total produksi, dan produksi rata-rata, sedangkan produksi marginal negatif.

Produksi Jangka Panjang.

Yaitu produksi yang semua inputnya dapat dirubah.

a. kurva produksi sama (isoquant)

Isoquant menunjukkan kombinasi 2 macam input yang berbeda yang menghasilkan output yang sama.

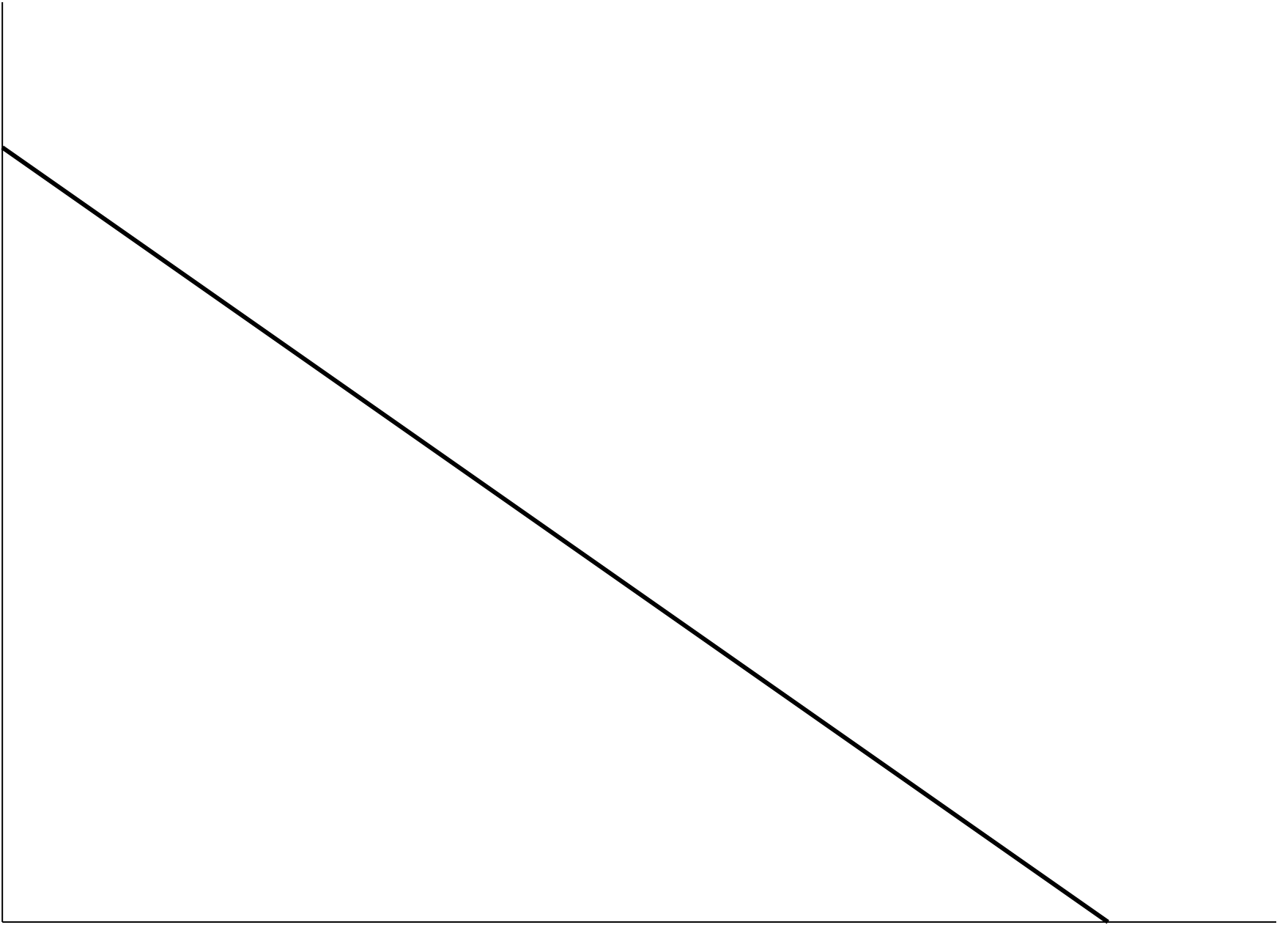


Ciri-ciri isoquant

- Mempunyai kemiringan negatif
- Semakin ke kanan kedudukan isoquant menunjukkan semakin tinggi jumlah output
- Isoquant tidak pernah berpotongan dengan isoquant yang lainnya
- Isoquant cembung ke titik origin.

b. Garis ongkos sama (isocost)/ kurva biaya sama.

Menunjukkan semua kombinasi 2 macam input yang dibeli perusahaan dengan pengeluaran total dan harga faktor produksi tertentu.



c. Meminimumkan biaya produksi

Untuk meminimumkan biaya produksi maka kemiringan garis isocost harus sama dengan isoquant

