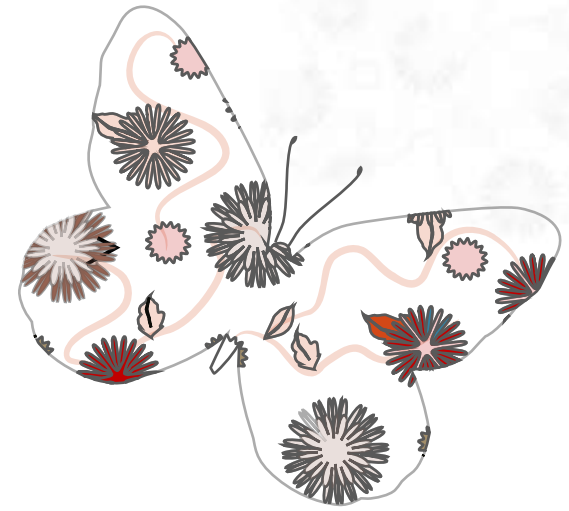


Tipe-tipe Kepribadian



Oleh :

Tine A. Wulandari, S.I.Kom.





Sifat kering dlm
chole (empedu
kuning)



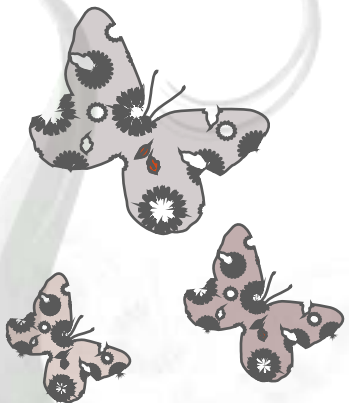
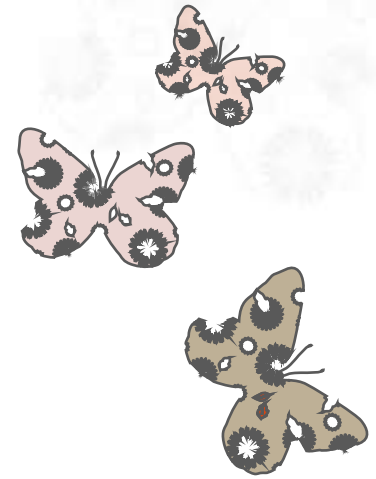
Sifat basah dlm
melanchole
(empedu hitam)



Sifat dingin dlm
phlegma (lendir)



Sifat panas dlm
sanguis (darah)



Tipe Kepribadian menurut Galenus

- Penuh semangat, keras, hatinya mudah terbakar & marah, daya juang besar, optimis, garang, pengatur, penguasa, pendendam, serius.

Choleris
Cairan yg lebih dominan dlm tubuh: cairan chole.

- Mudah kecewa, daya juang kecil, muram, pesimistis, penakut, kaku.

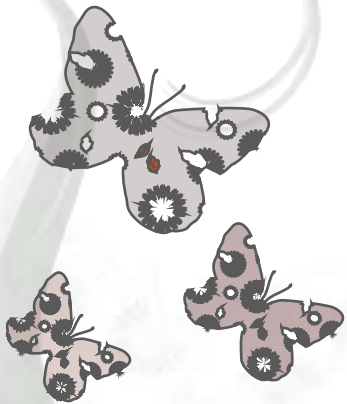
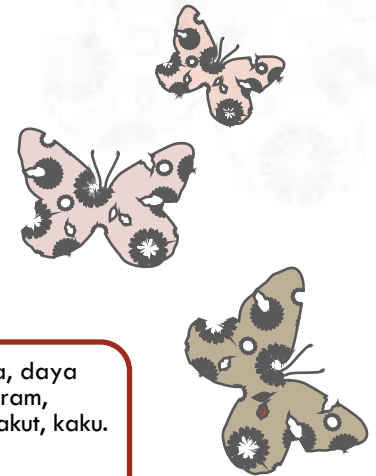
Melancholis
Cairan yg lebih dominan dlm tubuh: cairan melanchole.

- Hidup mudah berganti haluan, ramah, mudah bergaul, lincah, periang, mudah senyum, tidak mudah putus asa.

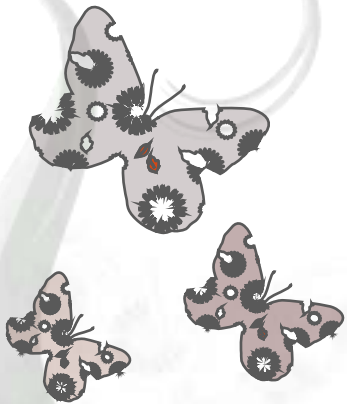
Sanguinis
Cairan yg lebih dominan dlm tubuh: cairan sanguis.

Phlegmatis
Cairan yg lebih dominan dlm tubuh: cairan phlegma.

- Tidak suka terburu-buru, tenang, tidak mudah dipengaruhi, setia, dingin, santai dan sabar.



Teori Kepribadian Freud

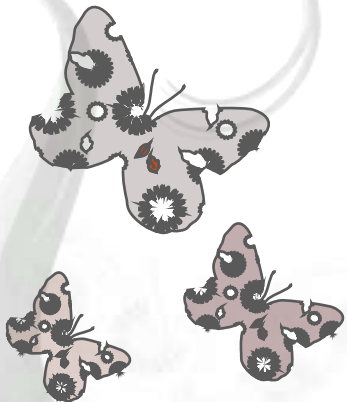
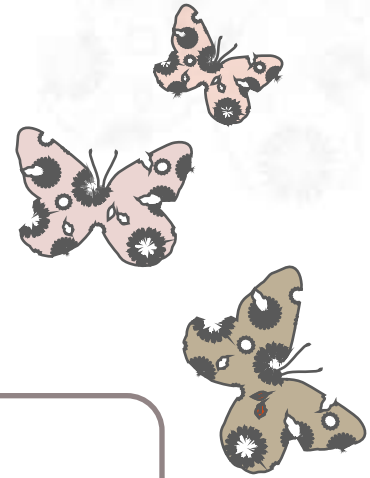


Freud mengemukakan tiga struktur spesifik kepribadian yaitu Id, Ego dan Superego. Ketiga struktur tersebut diyakininya terbentuk secara mendasar pada usia tujuh tahun.

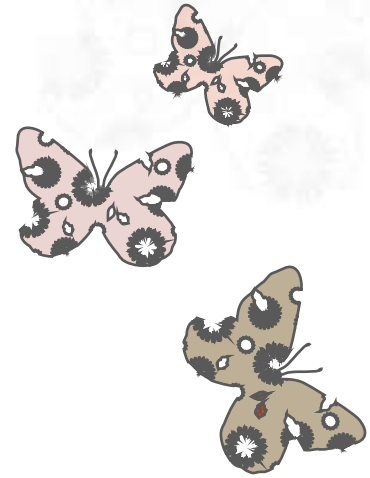
Id

Ego

Superego



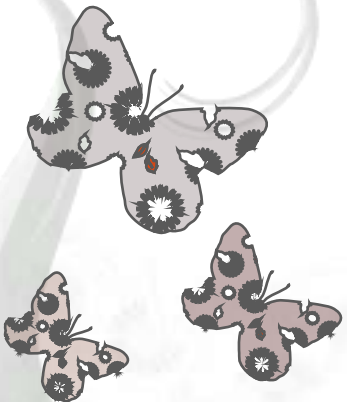
Tipe-tipe Kepribadian menurut Jung



Introvert



Extrovert



Tipe Kepribadian berdasarkan Bentuk Tubuh

Endomorph (gemuk-bulat)

Ectomorph (tinggi-kurus)

Mesomorph (tegap-atletis)

