



PENGATURAN TAMPILAN DOKUMEN

Komputer Aplikasi IT – 1
Universitas Komputer Indonesia
- Adi Rachmanto, S.Kom -



Paragraf

Elemen `<P>...</P>` menandai serta melatakan sekumpulan teks sebagai suatu paragraf.

Tag `<P>` menyatakan awal dari paragraf, sedangkan tag `</P>` menyatakan akhir suatu paragraf.

Bagian akhir paragraf secara otomatis akan berakhir jika kita memulai suatu paragraf baru, atau jika kita melanjutkannya dengan suatu heading, tabel form, blockquote atau list.

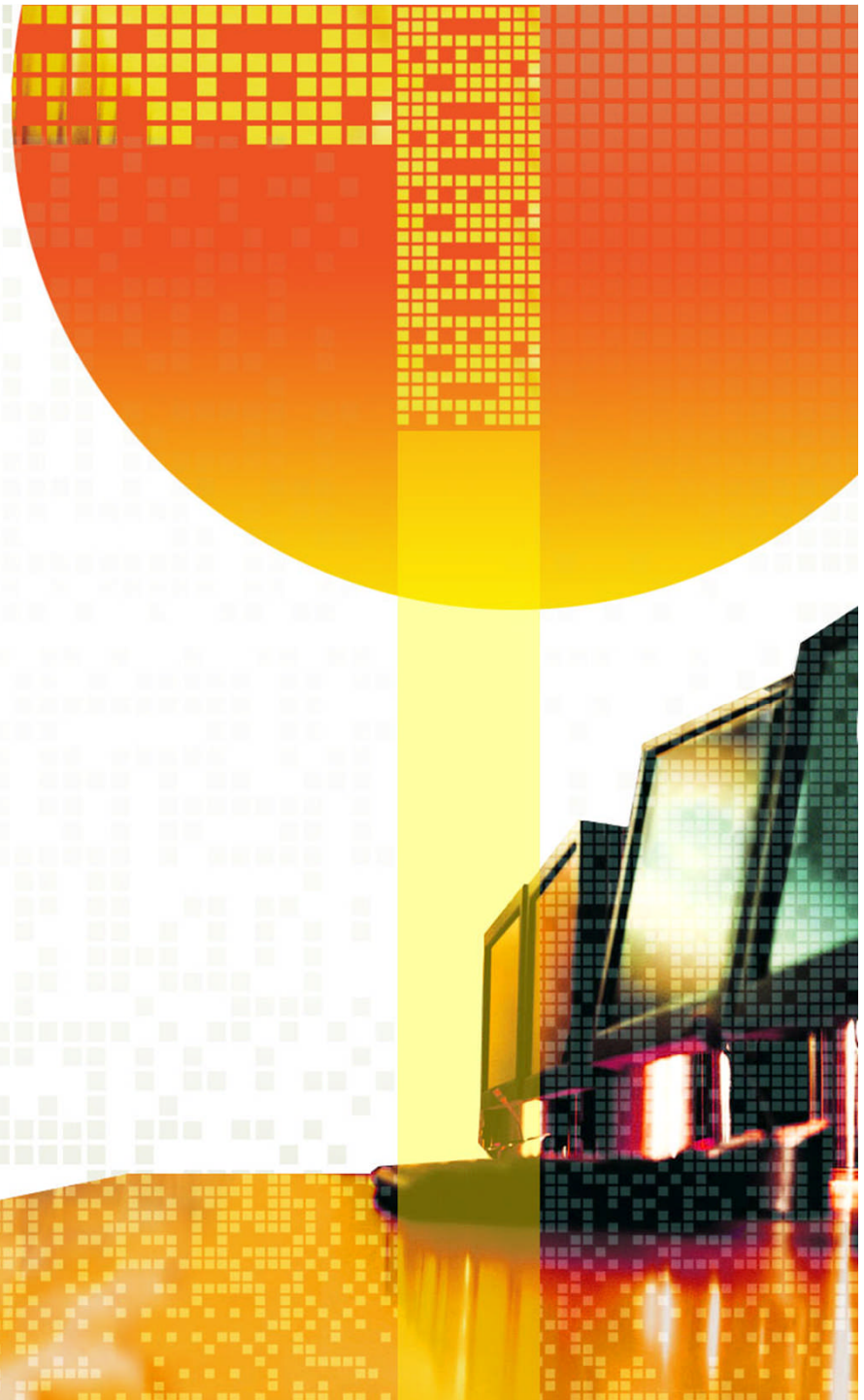
Contoh Program paragraf.html

```
<HTML>  
<HEAD>  
<TITLE>Paragraf</TITLE>  
</HEAD>  
<BODY>  
    <P> Paragraf satu</P>  
    <P> Paragraf dua</P>  
    <P> Paragraf tiga</P>  
</BODY>  
</HTML>
```



Perataan Dalam Paragraf

Atribut ALIGN yang digunakan untuk mengatur perataan teks dalam satu paragraf, atribut ALIGN memiliki tiga buah nilai yaitu LEFT, RIGHT dan CENTER.



Contoh Program rataparagraf.html

<HTML>

<HEAD>

<TITLE>Perataan Paragraf</TITLE>

</HEAD>

<BODY>

<P ALIGN="RIGHT">

**Ini paragraph menggunakan rata kanan Ini
paragraph menggunakan rata kanan Ini paragraph
menggunakan rata kanan**

<P ALIGN="LEFT">

**Ini paragraph menggunakan rata kiri Ini paragraph
menggunakan rata kiri Ini paragraph menggunakan
rata kiri Ini paragraph menggunakan rata kiri**

<P ALIGN="CENTER">

**Ini paragraph menggunakan rata tengah Ini paragraph
menggunakan rata tengah Ini paragraph menggunakan
rata tengah Ini paragraph menggunakan rata tengah**

</P>

</BODY>

</HTML>



Preformatted Text

Perintah **Preformatted text akan menampilkan teks seperti apa yang kita ketikkan dalam dokumen HTML, termasuk penekanan tombol enter dan spasi.**



<HTML>

<HEAD>

<TITLE>PRE</TITLE>

</HEAD>

<BODY>

<PRE>

Teks ini menggunakan s p a s i dan juga enter
untuk berpindah baris
tabel dibawah akan ditampilkan sesuai dengan
penulisan pada sintak html

Daftar Program Studi di Unikom

| No. | Nama Jurusan | Jenjang pendidikan |
|-----|--------------|--------------------|
|-----|--------------|--------------------|

| | | |
|---|--------------------|---------|
| 1 | Sistem Informasi | S1 / D3 |
| 2 | Teknik Informatika | S1 / D3 |
| 3 | Manajemen | S1 |
| 4 | Akuntansi | S1 / D3 |
| 5 | Keuangan Perbankam | D3 |

</PRE>

</BODY>

</HTML>

P R E F O R M A T E D . H T M L

U
N
I
K
O
M



MARQUEE

Perintah Marquee digunakan untuk membuat teks dapat bergerak (berjalan), perintah marquee memiliki atribut-atribut untuk menentukan arah pergerakan dan juga kecepatan pergerakan :



ATRIBUT² MARQUEE

❖ Direction

Digunakan untuk mengatur arah pergerakan.

**Atribut ini memiliki 4 nilai yaitu :
Left, Right, Up, Down**

Contoh :

<marquee direction="right">.....</marquee>



CONTOH PROGRAM MARQUEE.HTML

<HTML>

<HEAD>

<TITLE>Marquee</TITLE>

</HEAD>

<BODY>

<!-- Ini Adalah Atribut Direction Pada Maarquee -->

**<Marquee direction="left"> <h1>teks ini bergerak dari Kanan ke Kiri </h1>
</marquee>**

**<Marquee direction="right"> <h2>teks ini bergerak dari Kiri ke Kanan </h2>
</marquee>**

**<Marquee direction="up"> <h3>teks ini bergerak dari Bawah ke Atas </h3>
</marquee>**

**<Marquee direction="down"> <h3>teks ini bergerak dari Atas ke Bawah </h4>
</marquee>**

</BODY>

</HTML>

ATRIBUT² MARQUEE

❖ Behavior

Untuk mengatur perilaku gerakan.

Atribut ini memiliki 3 nilai, yaitu :

Scroll : teks bergerak berputar

Slide : teks bergerak sekali lalu berhenti

Alternate : teks bergerak dari kiri kekanan lalu balik lagi

contoh :

<marquee behavior="alternate">.....</marquee>



CONTOH PROGRAM MARQUEE.HTML

<HTML>

<HEAD>

<TITLE>Marquee</TITLE>

</HEAD>

<BODY>

<!-- Ini Adalah Atribut Direction Pada Maarquee -->

<Marquee direction="left" behavior="alternate" >

<h1>teks ini bergerak dari Kanan ke Kiri </h1> </marquee>

<Marquee direction="right" behavior="slide" >

<h2>teks ini bergerak dari Kiri ke Kanan </h2> </marquee>

<Marquee direction="up" behavior="scroll" >

<h3>teks ini bergerak dari Bawah ke Atas </h3> </marquee>

<Marquee direction="down"> <h3>teks ini bergerak dari Atas ke Bawah </h4>

</marquee>

</BODY>

</HTML>

ATRIBUT² MARQUEE

➤ Scrolldelay

Untuk mengatur waktu tunda gerakan dalam mili detik

➤ Scrollmoun

mengatur kecepatan gerakan dalam pixel, semakin besar angka semakin cepat gerakannya.

➤ **WIDTH = "lebar"**

Mengatur lebar blok teks dalam pixel atau persen.



CONTOH PROGRAM MARQUEE.HTML

<HTML>

<HEAD>

<TITLE>Marquee</TITLE>

</HEAD>

<BODY>

<!-- Ini Adalah Atribut Direction Pada Maarquee -->

**<Marquee direction="left" behavior="alternate" Scrollamount="20" >
 <h1>teks ini bergerak dari Kanan ke Kiri </h1> </marquee>**

**<Marquee direction="right" behavior="slide" scrollamount="10"
 width="50%"> <h2>teks ini bergerak dari Kiri ke Kanan </h2>
</marquee>**

**<Marquee direction="up" behavior="scroll"> <h3>teks ini bergerak dari
 Bawah ke Atas </h3> </marquee>**

**<Marquee direction="down" scrolldelay="250"> <h3>teks ini bergerak
 dari Atas ke Bawah </h4> </marquee>**

</BODY>

</HTML>

Contoh marquee dengan variasi huruf dan warna latar belakang

<!-- Ini Adalah Atribut Direction Pada Maarquee -->

**<Marquee direction="left" behavior="alternate" Scrollamount="20" >
 <h1>teks ini bergerak dari Kanan ke Kiri </h1> </marquee>**

**<Marquee direction="right" behavior="slide" scrollamount="10"
 width="50%"> <h2>teks ini bergerak dari Kiri ke Kanan </h2>
</marquee>**

**<Marquee direction="up" behavior="scroll"> <h3>teks ini bergerak dari
 Bawah ke Atas </h3> </marquee>**

**<Marquee direction="down" scrolldelay="50"> <h3>teks ini bergerak dari
 Atas ke Bawah </h4> </marquee>**

** **

<MARQUEE BGCOLOR="RED" width="70%" scrollamount="5" behavior="alternate">

Marquee dengan variasi huruf

</MARQUEE>

</BODY>

</HTML>

Ada variasi lain dari marquee ini, yakni ketika mouse sedang berada di area marquee teks akan berhenti dan ketika mouse di geser kembali ketempat lain maka teks akan bergerak kembali, ini hanya di tambahkan sedikit program pada kolom marquee.

Contoh, silahkan arahkan mouse anda ke area marquee di bawah ini :

```
<marquee onmouseover="this.stop()"
onmouseout="this.start()"
scrollamount="2" direction="up"
width="50%" height="200" align="center">
silahkan tunjuk ke sini
</marquee>
```

SELESAI

