

Oleh : Fikri A.T. Andikaputra S.Kom

## GRAFIK

Keberadaan table data untuk lebih memvisualisasikan data yang terdapat di dalamnya dapat ditampilkan dalam bentuk grafik, sehingga dengan adanya grafik tersebut dapat lebih memberikan gambaran dan deskripsi secara cepat mengenai informasi dari sebuah data.

### MENYISIPKAN GRAFIK

**S**ebuah tabel data dapat ditampilkan dalam bentuk grafik. Grafik yang dibuat di dalam lembar kerja Microsoft Excel dapat mewakili data yang telah Anda buat.

Dengan disisipkan grafik pada suatu tabel data, tampilan akan lebih jelas, informatif, dan menarik serta bermakna. Di samping itu juga, data yang disertai dengan grafik, akan menggambarkan keadaan atau kondisi tertentu dari suatu data angka (*numerik*).

Berbeda dengan versi sebelumnya, pada Microsoft Excel 2007 untuk menyisipkan grafik lebih mudah dan lebih cepat pembuatannya dibandingkan dengan versi yang sebelumnya, karena tidak menggunakan tahapan-tahapan (*wizard*).

Sebagai contoh buatlah LAPORAN JUMLAH PENUMPANG PO. SANGKURIANG di bawah ini, lalu buatlah grafiknya.

	A	B	C	D	E	F	G	H	I
1			LAPORAN JUMLAH PENUMPANG						
2			PO. SANGKURIANG						
3									
4		Asal : BANDUNG							
5									
6									
7			TUJUAN	JUMLAH PENUMPANG					
8			JAKARTA	JAN	FEB	MAR	APR	MEI	
9			SEMARANG	100	145	124	125	124	
10			SOLO	85	112	132	124	79	
11			PURWOKERTO	65	95	142	124	124	
12			YOGYAKARTA	125	254	128	136	89	
13				146	125	82	98	124	
14									

Gambar 10.1. Laporan Jumlah Penumpang PO. SANGKURIANG

Langkah-langkah untuk menyisipkan grafik, dapat Anda lakukan sebagai berikut :

- Seleksi atau sorot range **B7:G12** (baris judul Tujuan dan Jumlah Penumpang, jangan dirange).

- b. Klik tab **Insert**  
 c. Pada kelompok **Charts** pilih jenis grafik yang akan ditampilkan.



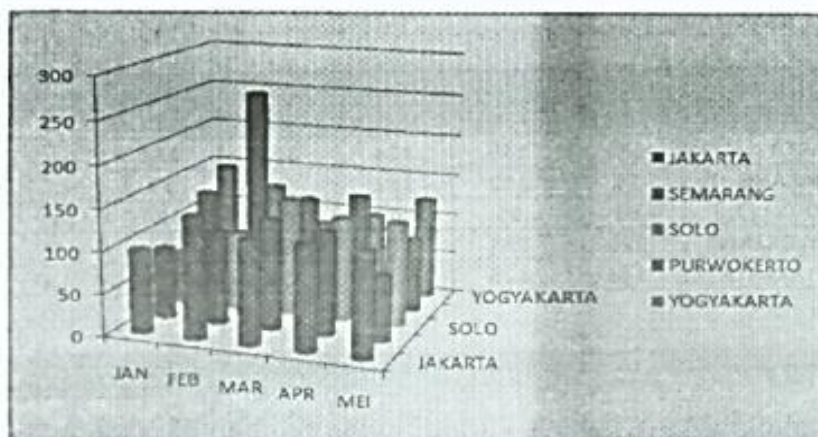
Gambar 10.2. Jenis Grafik pada kelompok Chart

- d. Pilih dan klik misal, tool **Column**, hingga muncul pilihan Chart sub-type berikut :



Gambar 10.3. Jendela pilihan Grafik Type Column

- e. Pada jendela pilihan Column, pilih misal **3-D Cylinder** pada bagian **Cylinder**, hingga muncul hasil grafiknya seperti berikut :



Gambar 10.4. Contoh Grafik Type Column-3D Cylinder

**MENEMPATKAN JUDUL GRAFIK DAN JUDUL SUMBU GRAFIK**



Dalam keadaan standar, tampilan grafik tidak diberi judul. Oleh karena itu, agar tampilan grafik menjadi lebih jelas dan informatif setiap grafik diberi judul.

---

### **Menempatkan Judul Grafik (Chart Title)**

Untuk menampilkan atau menempatkan judul pada grafik, ikuti langkah berikut ini :

- Aktifkan grafiknya
- Klik tab **Layout**
- Pada kelompok **Labels**, klik tool **Chart Title** hingga muncul jendela tampilan berikut :



*Gambar 10.5. Jendela pilihan Chart Title*

- **None**, judul grafik tidak ditampilkan.
- **Centered Overlay Title**, untuk menampilkan judul di tengah grafik tanpa mengubah ukurannya.
- **Above Chart**, hampir sama dengan Centered Overlay Title, tetapi ukurannya dapat diubah.
- **More Title Option**, untuk menampilkan kotak dialog Format Chart Title

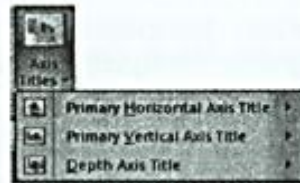
Dalam hal ini, pilih misal **Above Chart**, lalu ketik judul grafiknya yaitu **GRAFIK JUMLAH PENUMPANG**

---

### **Menempatkan Judul Sumbu (Axis Title)**

Untuk menampilkan atau menempatkan judul sumbu, dapat dilakukan dengan langkah berikut ini :

- Aktifkan grafiknya
- Klik tab **Layout**
- Pada kelompok **Labels**, klik tool **Axis Title** hingga muncul jendela tampilan berikut :



Gambar 10.6. Jendela pilihan Axis Titles

- d. Pada **Primary Horizontal Axis Title** (judul untuk sumbu *X* berbentuk horisontal), pilih misal **Title Below Axis**, lalu ketik judulnya yaitu **BULAN**
- e. Pada **Primary Vertical Axis Title** (judul untuk sumbu *Z* berbentuk vertikal), pilih misal **Rotate Title**, lalu ketik judulnya yaitu **JUMLAH**
- f. Pada **Depth Axis Title** (judul untuk sumbu *Y*) pilih misal **Horizontal Title**, lalu ketik judulnya yaitu **KOTA**



Gambar 10.7. Contoh Grafik setelah diberi Judul

## MENAMPILKAN DAN MENGATUR LEGEND GRAFIK

Dalam keadaan standar atau default, legend grafik (*keterangan data*) muncul di sebelah kanan grafik. Keterangan data ini sangat diperlukan agar kita dapat segera mengetahui setiap data yang diwakili oleh setiap bentuk tampilan grafik.

Untuk menampilkan atau menyembunyikan serta mengatur letak legend grafik, ikuti langkah berikut :

- a. Aktifkan grafiknya
- b. Klik tab **Layout**
- c. Pada kelompok **Labels**, klik tool **Legend**, hingga muncul tampilan berikut :





Gambar 10.8. Jendela pilihan Legend

d. Pilih salah satu dari pilihan *Legend* berikut ini :

- **None**, keterangan data (*legend*) tidak ditampilkan pada grafik
- **Show Legend at Right**, posisi legend di kanan grafik
- **Show Legend at Top**, posisi legend di atas grafik
- **Show Legend at Left**, posisi legend di kiri grafik
- **Show Legend at Bottom**, posisi legend di bawah grafik
- **Overlay Legend at Right**, hampir sama dengan *Show Legend at Right*
- **Overlay Legend at Left**, hampir sama dengan *Show Legend at Left*
- **More Legend Option**, menampilkan kotak dialog Legend



Gambar 10.9. Contoh Grafik posisi Legend di bawah

## MENEMPATKAN LABEL DATA

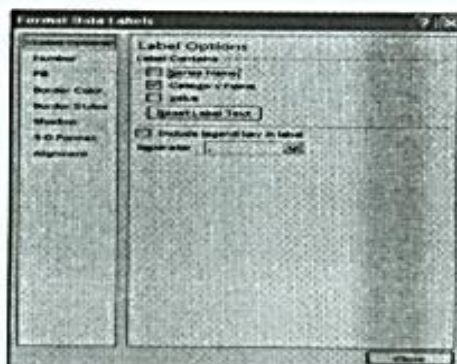
Setiap data dapat dilengkapi dengan **label data**, baik data yang bersifat label maupun angka (*numerik*). Untuk menempatkan data label pada grafik, ikuti langkah berikut ini :

- Aktifkan grafiknya
- Klik tab **Layout**
- Pada kelompok **Labels**, klik tool **Data Labels**, hingga muncul tampilan berikut :



Gambar 10.10. Jendela pilihan *Data Labels*

- Pilih salah satu dari pilihan *Data Labels* berikut ini :
  - None**, menghilangkan tampilan label data
  - Show**, menempatkan nilai data pada grafik
  - More on Data Label Option**, untuk menampilkan kotak dialog Format Data Label yang lainnya, hingga muncul tampilan berikut :



Gambar 10.11. Jendela pilihan *Format Data Labels*

- Pada *Label Option*, pilih dan aktifkan salah satu pilihan berikut :
  - ☐ **Series Name**, menempatkan label data yang terdapat di sumbu y pada grafik
  - ☐ **Category Name**, menempatkan label data yang terdapat di sumbu x pada grafik
  - ☐ **Value**, hampir sama dengan **Show**, menempatkan nilai data pada grafik
- Klik tombol **Close**.





Gambar 10.12. Contoh Grafik setelah diberi Label Data-Value

## MENAMPILKAN TABEL DATA

Untuk menampilkan tabel data di bawah grafik, Anda dapat memberikan perintah berikut ini :

- Aktifkan grafiknya
- Klik tab **Layout**
- Pada kelompok **Labels**, klik tool **Data Table**, hingga muncul tampilan berikut :



Gambar 10.13. Jendela pilihan Data Table

- Pilih salah satu dari pilihan **Data Table** berikut di bawah ini :
  - None**, menghilangkan tampilan tabel data pada grafik
  - Show Data Table**, menampilkan tabel data dibawah grafik
  - Show Data Table with Legend Keys**, menampilkan tabel data di bawah grafik berikut kunci atau simbol legend (*keterangan data*)
  - More Data Table Options**, untuk menampilkan kotak dialog Format Data Table

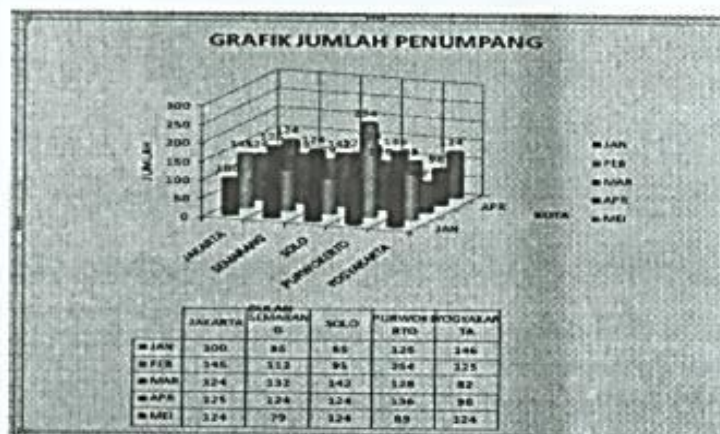


Gambar 10.14. Contoh hasil grafik setelah ditampilkan Data Table

## MENGUBAH TAMPILAN GRAFIK BERDASARKAN BARIS ATAU KOLOM

Dalam keadaan standar tampilan grafik berdasarkan baris. Untuk pengambilan data series yang akan Anda gunakan, dapat dipilih berdasarkan baris atau kolom, dengan langkah sebagai berikut :

- Aktifkan grafiknya
- Klik tab **Design**
- Pada kelompok **Data**, Klik tool **Switch Row/Column**, hingga tampilan grafik berubah seperti berikut ini :



Gambar 10.15. Contoh hasil grafik setelah dirubah menjadi Series Column

- Untuk kembali ke semula berdasarkan series rows, klik lagi tool **Switch Row/Column**