

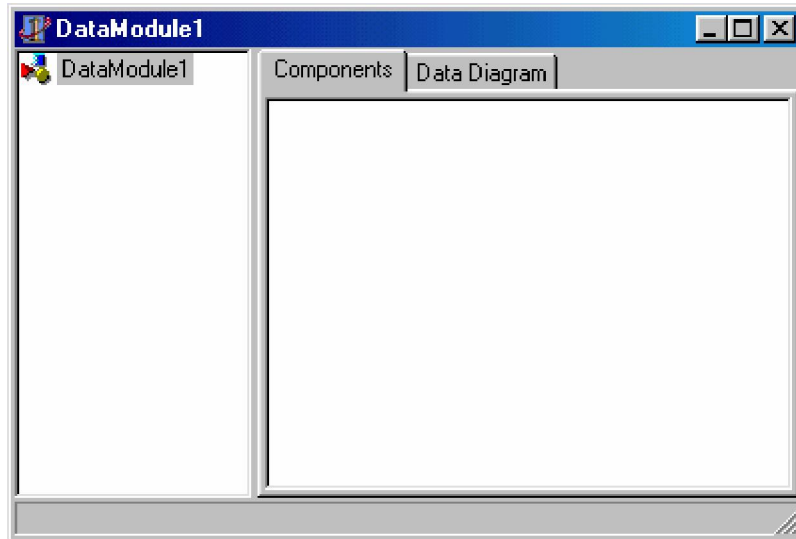
# DATA MODULE

Datamodule adalah sebuah form khusus yang hanya bisa menampung komponen-komponen database saja.

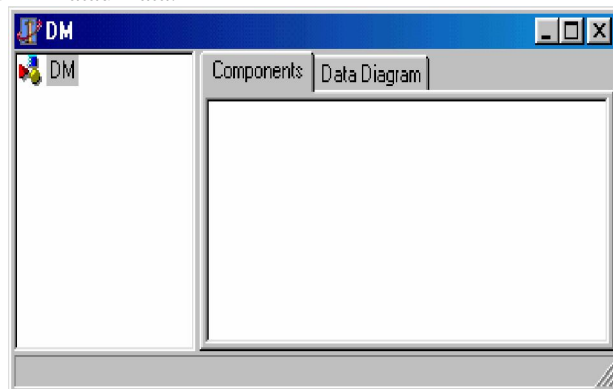
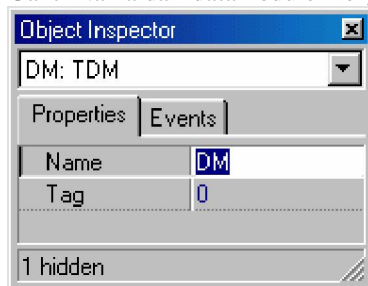
Datamodule digunakan untuk mengumpulkan semua komponen database dalam suatu tempat sehingga semua form yang mengakses database hanya mengakses ke komponen-komponen database yang ada di datamodul saja. Sehingga mempermudah dalam pemrogramannya. Jadi kita tidak lagi dibingungkan oleh tersebarnya komponen-komponen database di banyak form.

Cara pembuatan datamodule adalah :

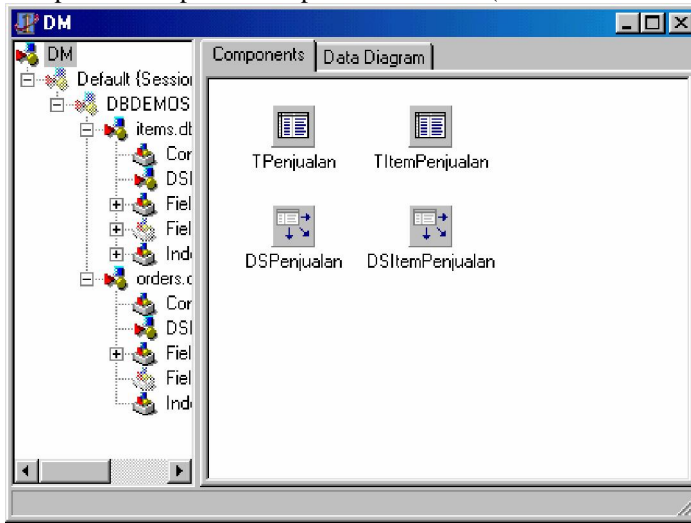
1. Klik menu File - New – DataModule



2. Sebaiknya simpan unitnya dengan menggunakan File- Save. Gunakan nama UdataModule.pas atau UDM.Pas. (*Penamaan file unit bebas*)
3. Ganti Nama dari datamodule menjadi DM atau Data.



4. Tempatkan komponen-komponen data akses (database di dalam DataModule).



5. Kemudian agar form lain dapat mengakses komponen database yang ada di datamodule, maka pada tiap form tersebut harus ditambahkan perintah Uses [Nama File unit Data Modul] atau dengan **File – Use Unit**, dan kemudian pilih unit datamodule tadi.
6. Setiap pemanggilan data dari form lain harus didahului dengan perintah DM kalau nama data modulnya adalah DM. Contoh : **DM.TPenjualan.Append**.