

BASIS DATA

Pertemuan 2

3 SKS | Semester 4 | S1 Sistem Informasi

Nizar Rabbi Radliya
nizar.radliya@yahoo.com



Data & Informasi

● Data

● Informasi

Nama	Kelas	Materi	nilai
Yohana	A	Ms Access	90
Sugianto	A	Ms Access	80
Andreas	A	Ms Access	70
Andreas	B	Unix Administrator	75
Siswoyo	B	Unix Administrator	78
Ira	B	Unix Administrator	83
Louise	B	Unix Administrator	95
Siswoyo	C	Basic CGI	65
Setya	C	Basic CGI	86

PROSES



Beberapa Definisi Data

Definisi Data	Sumber
Fakta, angka, bahkan symbol mentah. Secara bersama-sama merupakan masukan bagi suatu sistem informasi.	Wilkinson (1992)
Fakta-fakta mentah yang mewakili kejadian-kejadian yang berlangsung dalam organisasi atau lingkungan fisik sebelum ditata dan diatur ke dalam bentuk yang dapat dipahami dan digunakan orang.	Loudon dan Loudon (1998)
Deskripsi tentang benda, kejadian, aktivitas dan transaksi yang tidak mempunyai makna atau tidak berpengaruh secara langsung kepada pemakai.	Abdul Kadir (2003)

Beberapa Definisi Informasi

Definisi Informasi	Sumber
Data yang telah diolah menjadi bentuk yang bermakna dan berguna bagi manusia.	Loudon dan Loudon (1998)
Data yang telah diolah menjadi sebuah bentuk yang berarti bagi penerimanya dan bermanfaat dalam pengambilan keputusan saat ini atau saat mendatang.	Davis (1999)
Data yang telah diproses sedemikian rupa sehingga meningkatkan pengetahuan seseorang yang menggunakannya.	Hoffer, dkk (2005)

Data atau Informasi ?

02/07/2012	PRO-001	Kemeja	60.000	Budi
09/07/2012	PRO-004	Celana	70.000	Marwan
12/07/2012	PRO-002	Jaket	90.000	Astuti
15/07/2012	PRO-004	Celana	70.000	Mekar

Tanggal Pembelian	Kode Produk	Nama Produk	Harga Produk	Pembeli
02/07/2012	PRO-001	Kemeja	60.000	Budi
09/07/2012	PRO-004	Celana	70.000	Marwan
12/07/2012	PRO-002	Jaket	90.000	Astuti
15/07/2012	PRO-004	Celana	70.000	Mekar

Daftar Penjualan Produk Selama Bulan Juli (Bulan ke 7)

Data → **Informasi** → **Pengetahuan**

NIP	TGL	DATANG	PULANG
1103	02/12/2004	07:20	15:40
1142	02/12/2004	07:45	15:33
1156	02/12/2004	07:51	16:00
1173	02/12/2004	08:00	15:15
1180	02/12/2004	07:01	16:31
1183	02/12/2004	07:49	17:00

Data Kehadiran Pegawai

Data → Informasi → Pengetahuan

NIP	Masuk	Alpa	Cuti	Sakit	Telat
1103	22				
1142	18	2		2	
1156	10	1	11		
1173	12	5			5
1180	10			12	

Informasi Akumulasi Kehadiran Pegawai Per Bulan

Data → Informasi → **Pengetahuan**

	Senin	Selasa	Rabu	Kamis	Jumat
Terlambat	7	0	1	0	5
Pulang Cepat	0	1	1	1	8
Izin	3	0	0	1	4
Alpa	1	0	2	0	2

Pola Kehadiran Mingguan Pegawai

Data → Informasi → Pengetahuan → Kebijakan

Kebijakan **penataan jam kerja** karyawan khusus untuk hari senin dan jumat

Peraturan jam kerja:

Hari **Senin** dimulai jam 10:00

Hari **Jumat** diakhiri jam 14:00

Sisa jam kerja **dikompensasi** ke hari lain

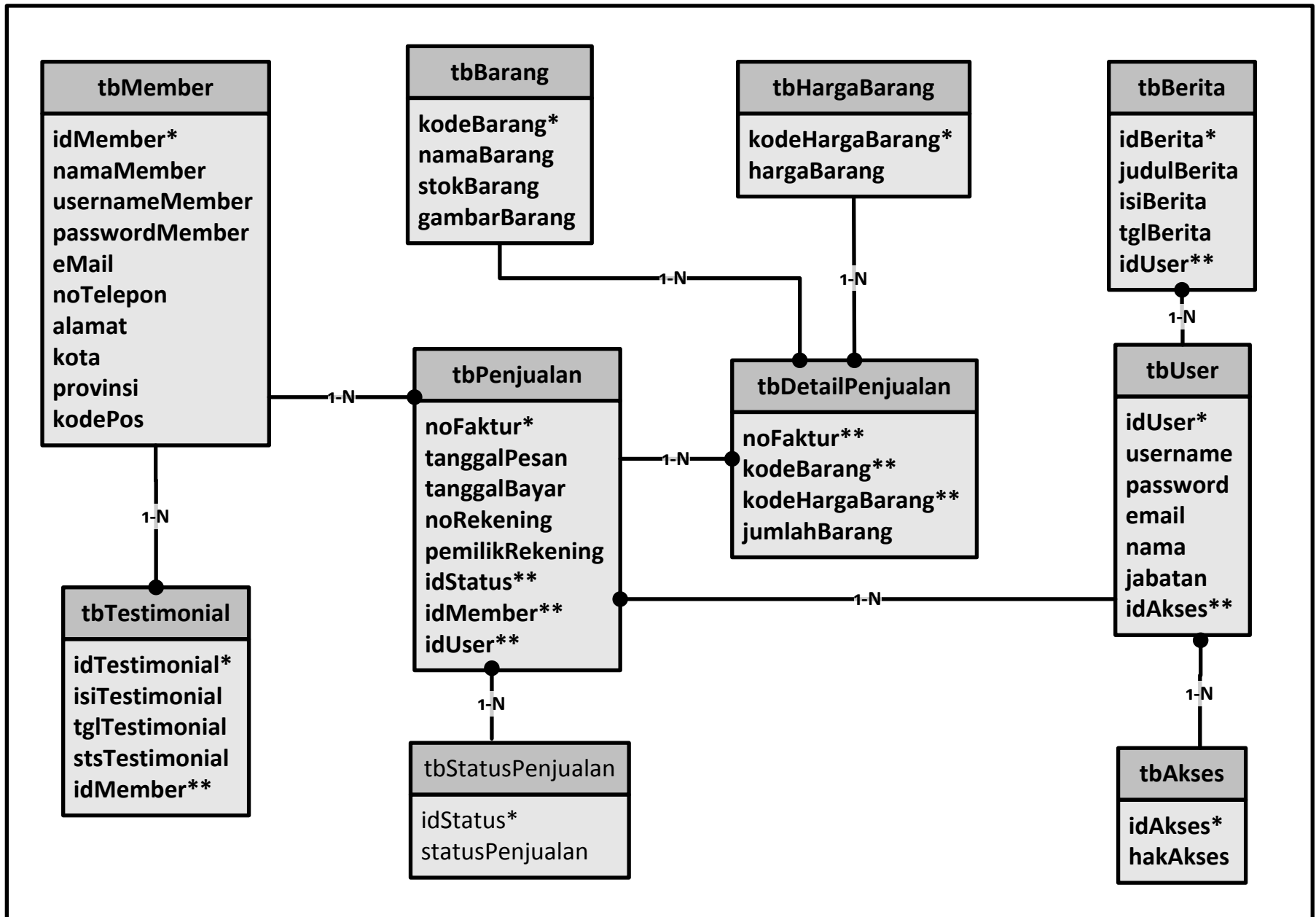
Basis Data / Database

1. Menghimpun data yang terkait atau saling berhubungan
2. Kumpulan data tersebut terorganisasi dengan aturan tertentu
3. Data tersebut dapat digunakan untuk menghasilkan informasi

Kumpulan file/tabel yang saling berhubungan dan disimpan pada media elektronik



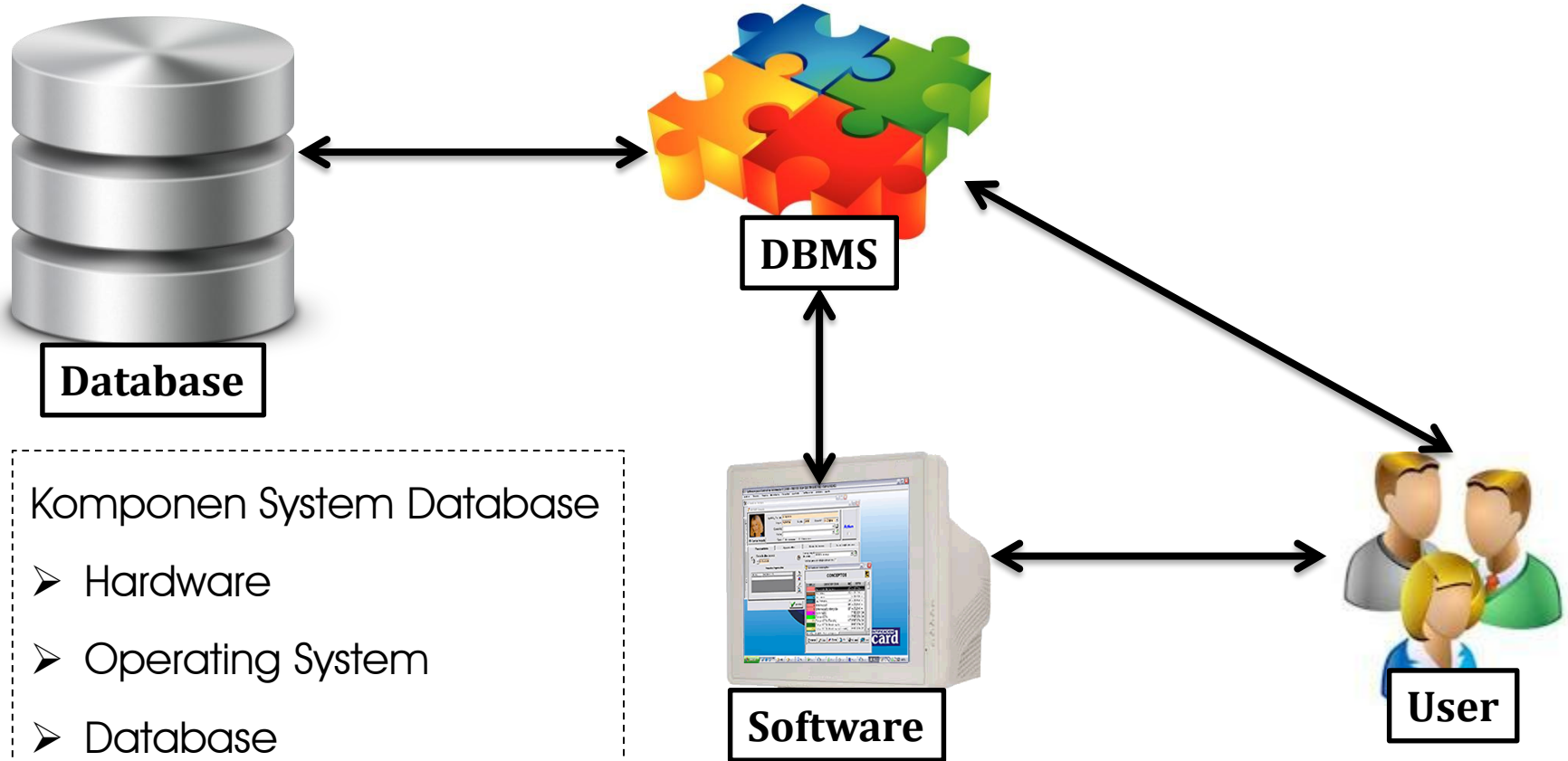
Contoh Relasi Tabel di dalam Basis Data



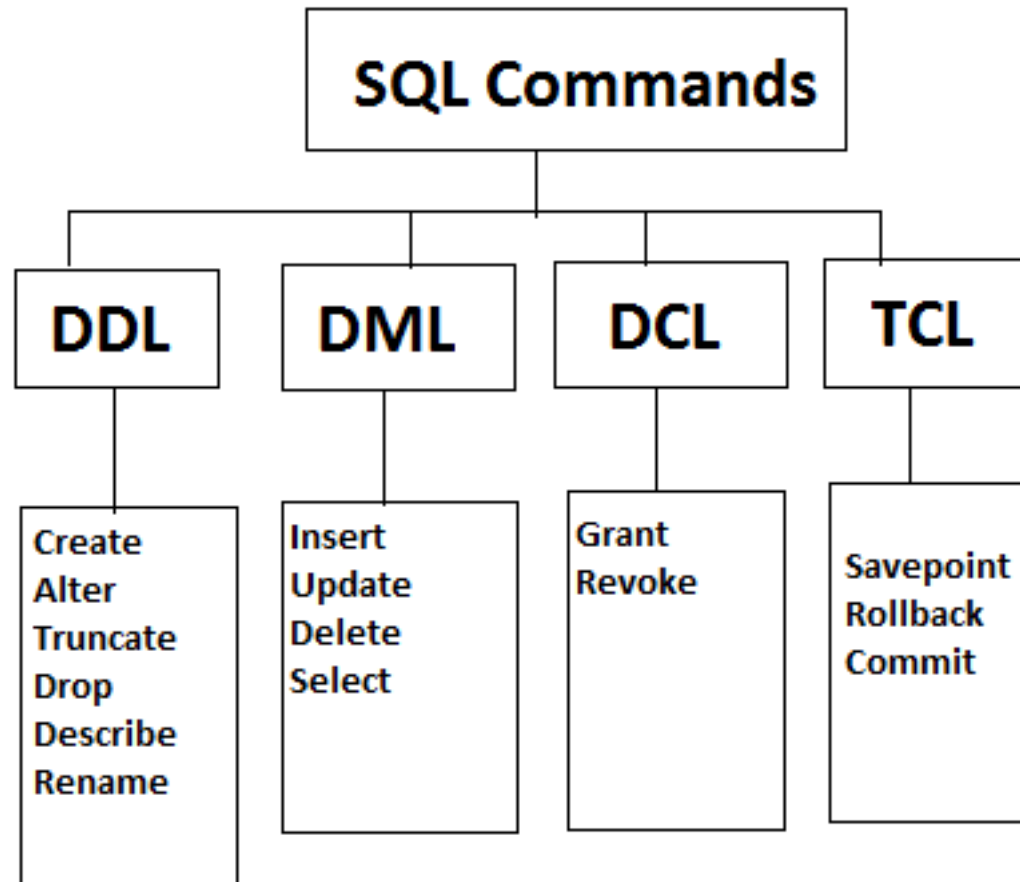
Objektif Basis Data

- Kecepatan dan Kemudahan (*Speed*)
- Efisiensi Ruang Penyimpanan (*Space*)
- Keakuratan (*Accuracy*)
- Ketersediaan (*Availability*)
- Kelengkapan (*Completeness*)
- Keamanan (*Security*)
- Kebersamaan Pemakaian (*Sharability*)

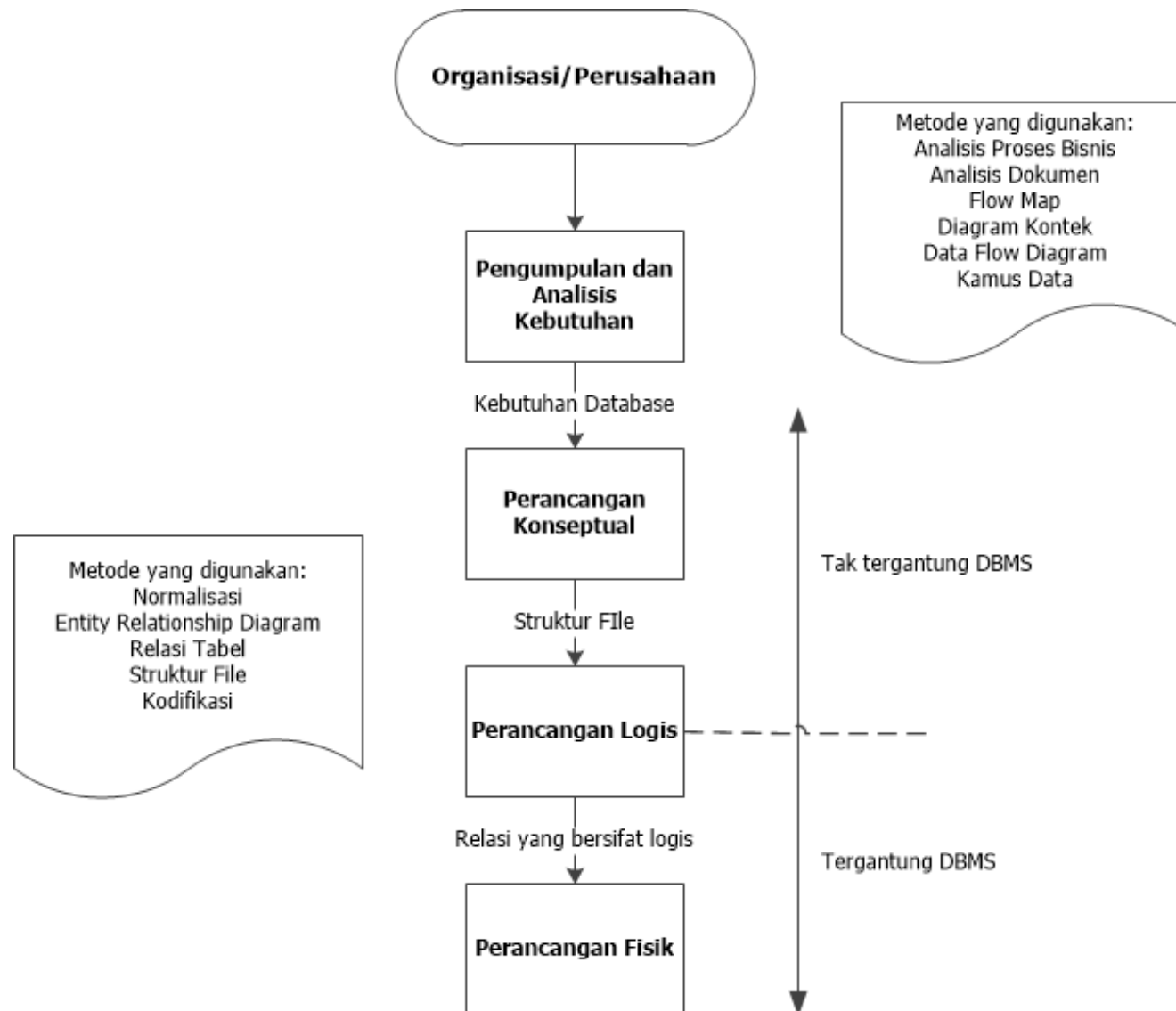
Sistem Basis Data » perpaduan antara Database ~ DBMS ~ Database Application



Bahasa Basis Data



Siklus Hidup Perancangan Basis Data



Materi Minggu Ke 3

Basis Data Relasional

1. Definisi basis data relasional
2. Elemen basis data relasional
3. Istilah-istilah basis data relasional
4. Sifat relasi



PREPARE YOURSELF