



KARYA TEKNOLOGI RANCANG BANGUN  
PERANGKAT LUNAK PREDIKSI PRIORITAS  
PERGURUAN TINGGI SWASTA  
DENGAN METODE FUZZY TOPSIS



Perancang :  
Agus Nursikuwagus

Progra Studi Manajemen Informatika  
Fakultas Teknik dan Ilmu Komputer  
Universitas Komputer Indonesia  
Bandung  
2017

## LEMBAR PENGESAHAN

### LEMBAR PENGESAHAN

KARYA TEKNOLOGI RANCANG BANGUN  
PERANGKAT LUNAK PREDIKSI PRIORITAS PERGURUAN TINGGI SWASTA  
DENGAN METODE FUZZY TOPSIS

Telah disetujui dan disahkan sebagai  
karya teknologi perangkat lunak prediksi prioritas perguruan tinggi swasta  
dengan metode fuzzy topsis

Disahkan : Bandung  
Pada Tanggal : November 2017

Disiapkan Oleh,  
Perancang Aplikasi



Agus Nursikuwagus, MT.,MM  
NIP. 4127.70.26.119

Disahkan oleh,  
Ketua Program Studi Manajemen Informatika  
Fakultas Teknik dan Ilmu Komputer



Dr. Mariana Budhiningtias Winanti, S.Si.,M.Si  
NIP. 4127.70.26.020

## KATA PENGANTAR

Alhamdulillahirobbil'alamin, allohumasholi 'ala syaidina Muhammad wa'ala ali syaidina Muhammad. Segala puji bagi Allah SWT, panduan ini telah selesai dibuat. Panduan ini dibuat untuk bisa disebarluaskan bagi yang akan menggunakannya. Panduan ini merupakan buku yang digunakan untuk menjalankan aplikasi prediksi bagi siswa untuk memilih universitas swasta yang sesuai dengan keadaan siswa.

Aplikasi ini terdiri dari beberapa menu untuk memperoleh hasil yang diinginkan. Sepuluh menu tersebut tersaji dibagian daftar isi. Transaksi utama dalam aplikasi ini adalah :

1. Menu beranda merupakan halaman awal dari aplikasi ini yang berisikan menu utama
2. Menu filter, untuk memilih akreditasi, standar keuangan yang ada.
3. Menu pencarian perguruan tinggi berdasarkan Fuzzy Topsis
4. Menu informasi perguruan tinggi swasta di Kota Bandung
5. Menu berita, berikan sajian berita untuk membantu siswa memperoleh informasi awal.

Penggunaan aplikasi ini diharapkan siswa SMK dapat mengukur kemampuan pribadinya untuk masuk dalam universitas swasta. Sehingga prediksi bisa oleh yang bersangkutan. Hal ini bisa disajikan prediksi awal mengenai kemampuan siswa SMK untuk masuk universitas swasta..

Demikian panduan aplikasi ini dibuat, dengan harapan bisa dikembangkan lebih lanjut. Semoga panduan ini bisa digunakan dengan baik sehingga proses prediksi bisa lebih cepat dan efektif.

Bandung, November 2017  
Perancang

Agus Nursikuwagus, MT.,MM

## DAFTAR ISI

LEMBAR PENGESAHAN .....	ii
KATA PENGANTAR.....	iii
DAFTAR ISI.....	iv
I. PENGENALAN APLIKASI .....	1
II. RANCANGAN APLIKASI.....	2
2.1 Rancangan Proses .....	2
1. Use Case Diagram.....	2
2. Sequence Diagram .....	5
2.2. Perancangan Data .....	15
2.3. Perancangan Pengguna .....	16
III. IMPLEMENTASI.....	22
1. Halaman Beranda .....	<b>Error! Bookmark not defined.</b>
2. Halaman Filterisasi.....	<b>Error! Bookmark not defined.</b>

## I. PENGENALAN APLIKASI

Keunggulan kualitas SDM adalah potensi dasar untuk menciptakan keunggulan produk sesuai permintaan pasar. Pengembangan SDM merupakan salah satu sasaran untuk pembangunan dalam hal ini Departemen Pendidikan Nasional. Setiap tahun, setiap siswa SMA yang berencana melanjutkan jenjang pendidikannya ke perguruan tinggi harus memutuskan pilihan, kebidang atau jurusan apa akan melanjutkan pendidikannya kelak kejadian ini adalah sesuatu yang cukup sulit untuk diputuskan oleh kebanyakan siswa SMA, terutama yang tidak banyak memiliki referensi dan mencari informasi terkait dengan perguruan tinggi terutama yang swasta.

Hal ini menyangkut kelangsungan hidup untuk memperoleh profesi atau pekerjaan setelah memperoleh ijazah dari perguruan tinggi. Oleh karena itu, maka orang tua sangat selektif memilih perguruan tinggi dan jurusan untuk anaknya. Tidak jarang perbedaan antara orang tua dan anak dalam menentukan pilihan itu menimbulkan pertengkaran. Terlepas dari hal itu semua, yang jelas tiap perguruan tinggi berlomba merebut calon mahasiswa. Kemudian para peneliti yang meneliti dan menganalisis faktor-faktor yang mempengaruhi mahasiswa terhadap keputusan pemilihan perguruan tinggi. Berdasarkan hasil perhitungan dari dengan menggunakan analisis faktor terdapat 15 variabel yang dikelompokkan ke dalam 6 faktor yaitu, faktor produk, faktor harga, faktor bukti fisik perguruan tinggi, faktor orang-orang, faktor kelompok referensi, dan faktor motivasi. Akhirnya faktor-faktor bauran pemasaran yang mempengaruhi keputusan konsumen tersebut adalah : (1) promosi dan bukti fisik, (2) produk, (3) organisasi dan proses, (4) personal traits.

Aplikasi ini dibuat untuk membantu calon siswa SMK memprediksikan universitas mana yang tepat. Pernyataan tepat ini adalah meliputi sesuai dengan kemampuan keuangan, jarak ke universitas, dan akreditasi yang dimiliki oleh universitas.

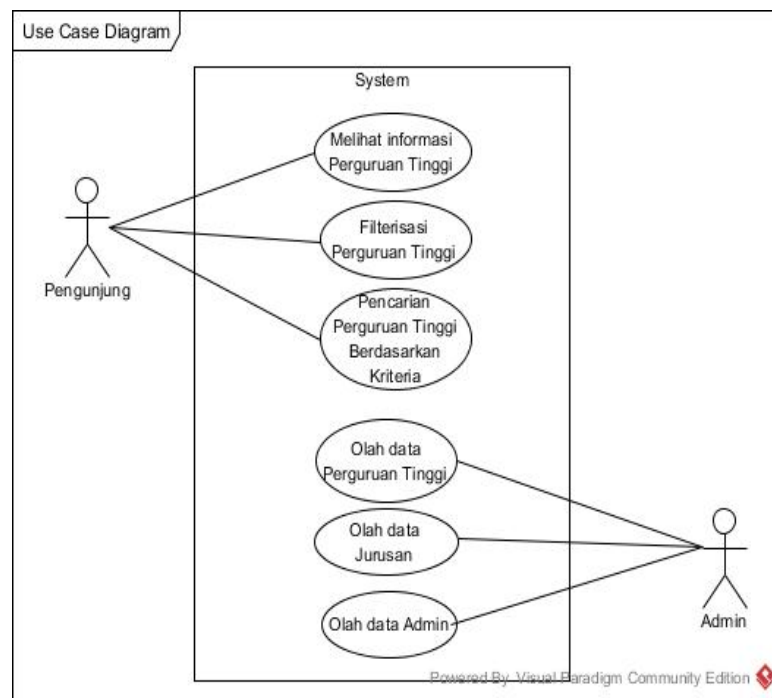
## II. RANCANGAN APLIKASI

### 2.1 Rancangan Proses

Perancangan sistem disusun dengan menggunakan model pengembangan preangakat lunak berbasis *Object Oriented Programming*. Yakni dengan model sistem UML. Adapun perancangan sistem disusun sebagai berikut:

#### 1. Use Case Diagram

Merupakan model yang digunakan untuk menggambarkan sebuah proses organisasi. Dengan kata lain, use case menginformasikan tentang aktivitas bisnis utama yang organisasi lakukan. Use Case ini digambarkan seperti pada Gambar 2.1.



Gambar 2.1 Use Case Diagram

Berdasarkan use case diagram di atas, maka ditarik sebuah penjelasan bahwa terdapat dua aktor utama yaitu pengunjung dan admin. Admin bertugas untuk mengelola halaman web *back-end*, dimana data yang diolah adalah data perguruan tinggi, data jurusan, data berita, data admin. Pengelolaan meliputi penambahan data, perubahan data, penghapusan data serta maintenance data. Sedangkan pengunjung

memiliki akses untuk melakukan filterisasi data perguruan tinggi sesuai dengan minatnya. Serta melakukan pencarian data untuk mendukung keputusan dalam memilih perguruan tinggi yang sesuai dengan potensi diri dan keluarganya. Berikut ini adalah deskripsi dari setiap case yang terdapat pada *use case diagram* di atas:

Tabel 2.1 Use Case Melihat Informasi Perguruan Tinggi

<b>Use Case</b>	Melihat Informasi Perguruan Tinggi
<b>Actor</b>	Pengunjung
<b>Description</b>	Pengunjung memilih perguruan tinggi yang kemudian akan diproses sistem dengan menampilkan informasi perguruan tinggi tersebut
<b>Pre-Condition</b>	Pengunjung memilih perguruan tinggi yang akan dilihat
<b>Post-Condition</b>	Sistem menampilkan informasi perguruan tinggi yang dipilih oleh pengunjung
<b>Basic Flow</b>	a. Pengunjung mengklik tombol lihat b. Sistem menampilkan informasi pilihan pengunjung

Tabel 2.1 Use Case Filterisasi Perguruan Tinggi

<b>Use Case</b>	Filterisasi Perguruan Tinggi
<b>Actor</b>	Pengunjung
<b>Description</b>	Pengunjung melakukan filterisasi perguruan tinggi sesuai dengan minatnya yang kemudian akan diproses sistem dengan menampilkan informasi perguruan tinggi tersebut.
<b>Pre-Condition</b>	Pengunjung melakukan filterisasi perguruan tinggi sesuai dengan minatnya
<b>Post-Condition</b>	Sistem menampilkan informasi perguruan tinggi hasil filterisasi yang dilakukan oleh pengunjung
<b>Basic Flow</b>	a. Pengunjung mengisi form filterisasi b. Sistem menampilkan informasi hasil filterisasi

Tabel 2.2 Use Case Pencarian Perguruan Tinggi Berdasarkan Kriteria

<b>Use Case</b>	Pencarian Perguruan Tinggi Berdasarkan Kriteria
<b>Actor</b>	Pengunjung
<b>Description</b>	Pengunjung pencarian perguruan tinggi dengan berdasarkan kriteria yang kemudian akan diproses sistem dengan menampilkan informasi perguruan tinggi tersebut
<b>Pre-Condition</b>	Pengunjung melakukan pencarian perguruan tinggi berdasarkan kriteria

<b>Post-Condition</b>	Sistem menampilkan informasi perguruan tinggi hasil dari pemrosesan sistem
<b>Basic Flow</b>	a. Pengunjung mengisi nama b. Pengunjung mengisi <i>e-mail</i> c. Pengunjung mengisi penghasilan keluarga d. Pengunjung mengisi alamat rumah e. Pengunjung mengisi NEM f. Sistem memproses dan menampilkan informasi berdasarkan kriteria

Tabel 2.3 Use Case Olah data perguruan tinggi

<b>Use Case</b>	Olah data perguruan tinggi
<b>Actor</b>	Admin
<b>Description</b>	Admin melakukan penambahan, perubahan dan penghapusan data perguruan tinggi
<b>Pre-Condition</b>	Admin melakukan pengolahan data perguruan tinggi
<b>Post-Condition</b>	Menampilkan perubahan data perguruan tinggi
<b>Basic Flow</b>	a. Admin menambah, melakukan perubahan atau menghapus data perguruan tinggi b. Sistem melakukan penambahan, perubahan dan penghapusan data perguruan tinggi

Tabel 2.4 Use Case Olah data jurusan

<b>Use Case</b>	Olah data jurusan
<b>Actor</b>	Admin
<b>Description</b>	Admin melakukan penambahan, perubahan dan penghapusan data jurusan
<b>Pre-Condition</b>	Admin melakukan pengolahan data jurusan
<b>Post-Condition</b>	Menampilkan perubahan data jurusan
<b>Basic Flow</b>	a. Admin menambah, melakukan perubahan atau menghapus data jurusan b. Sistem melakukan penambahan, perubahan dan penghapusan data jurusan

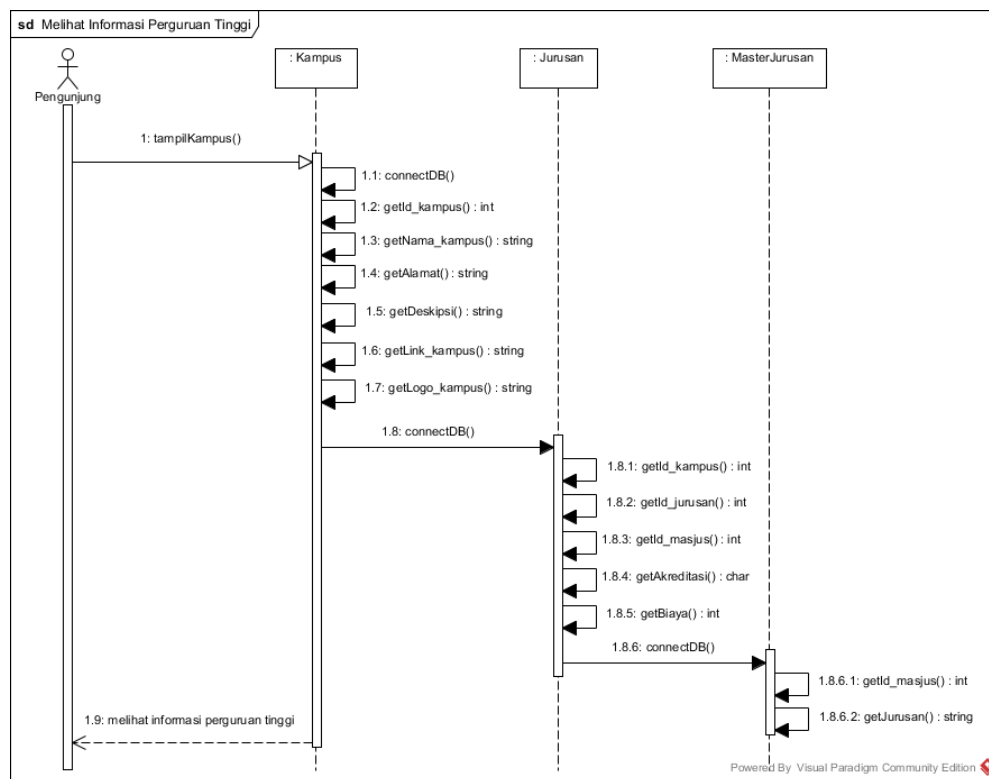
Tabel 2.5 Use Case Olah data admin

<b>Use Case</b>	Olah data admin
<b>Actor</b>	Admin
<b>Description</b>	Admin melakukan penambahan, perubahan dan penghapusan data admin

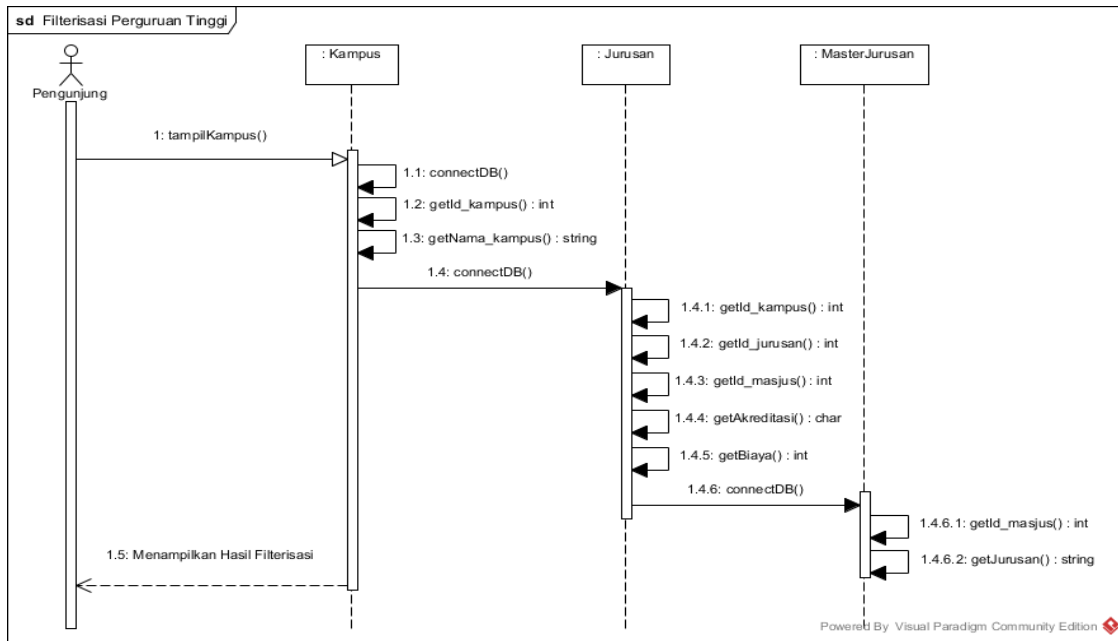
<b>Pre-Condition</b>	Admin melakukan pengolahan data admin
<b>Post-Condition</b>	Menampilkan perubahan data admin
<b>Basic Flow</b>	a. Admin menambah, melakukan perubahan atau menghapus data admin b. Sistem melakukan penambahan, perubahan dan penghapusan data admin

## 2. Sequence Diagram

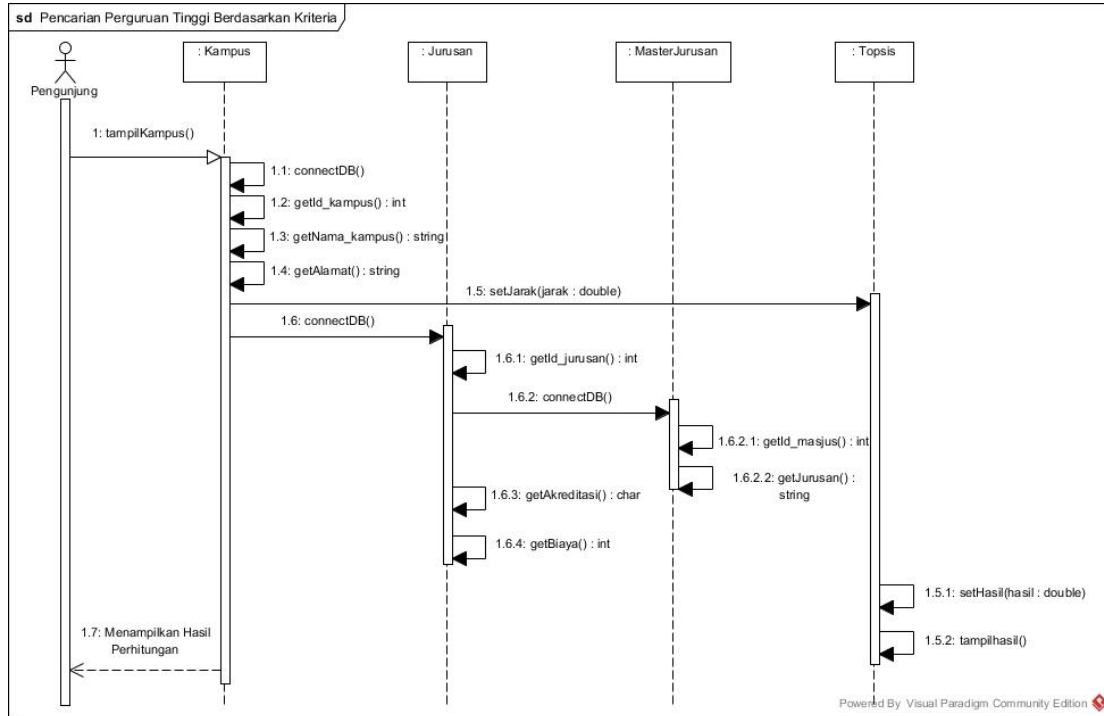
*Sequence diagram* dalam perancangan ini terbagi atas beberapa proses yang diantaranya melihat informasi perguruan tinggi, filterisasi perguruan tinggi, pencarian perguruan tinggi berdasarkan kriteria, olah data perguruan tinggi, olah data jurusan, olah data admin dan olah data berita Berikut gambaran *sequence diagram*-nya.



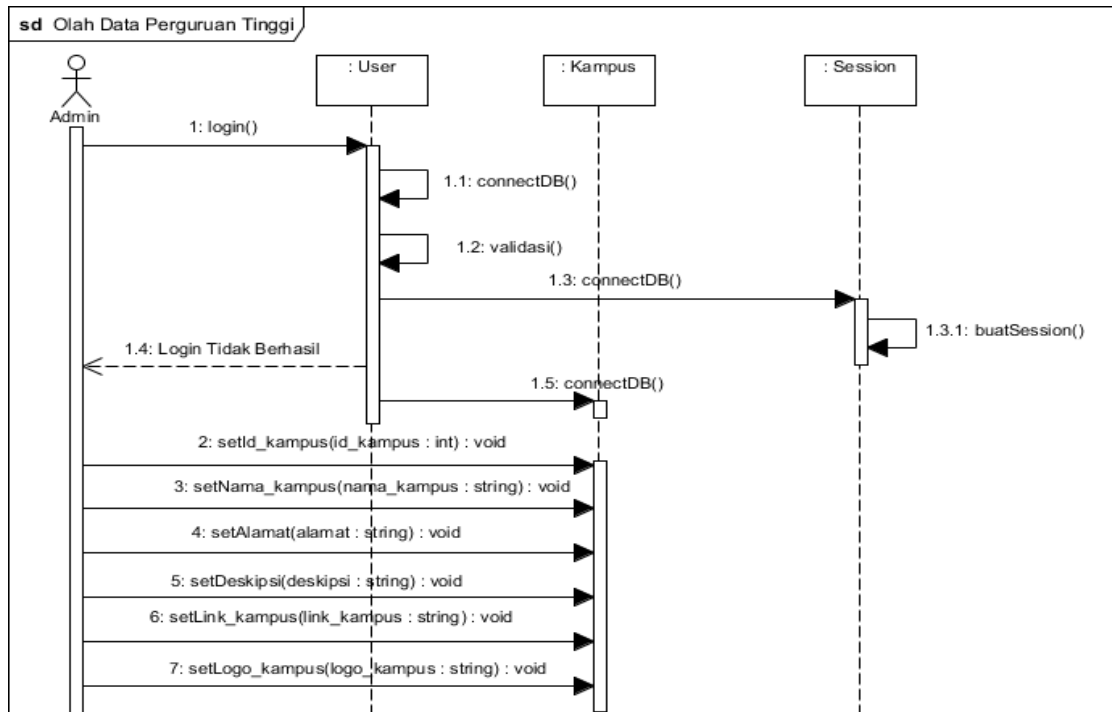
Gambar 2.2 Melihat Informasi Perguruan Tinggi



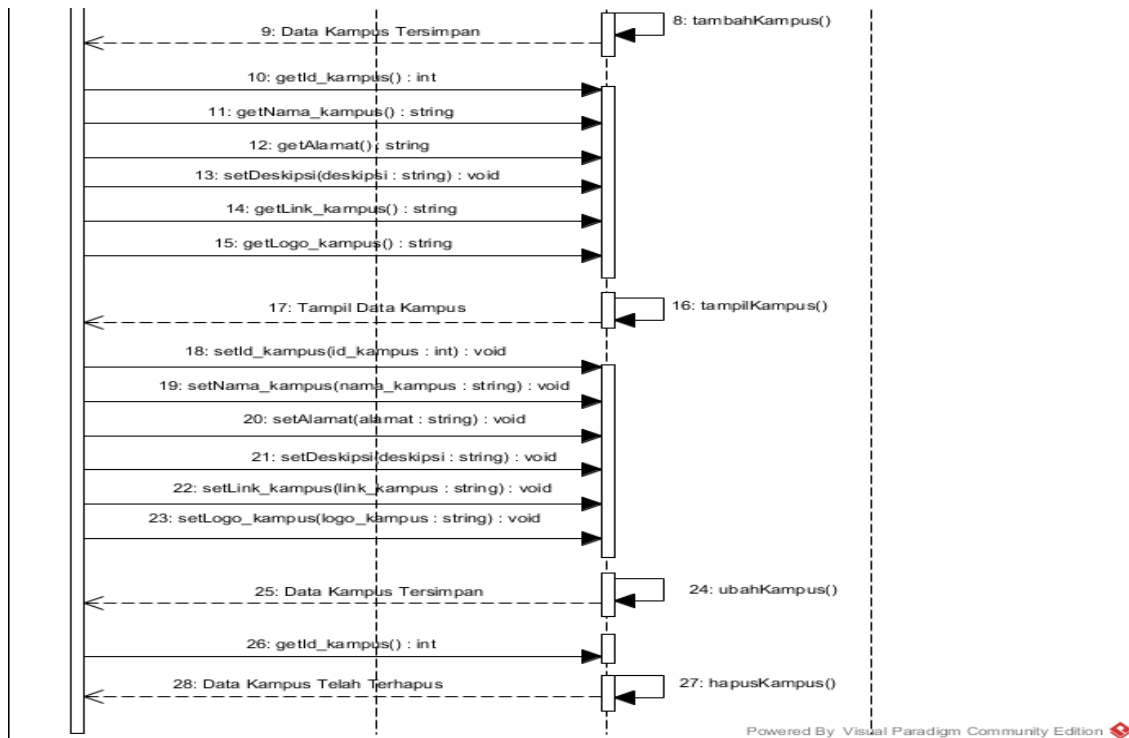
Gambar II.3 Filterisasi Perguruan Tinggi



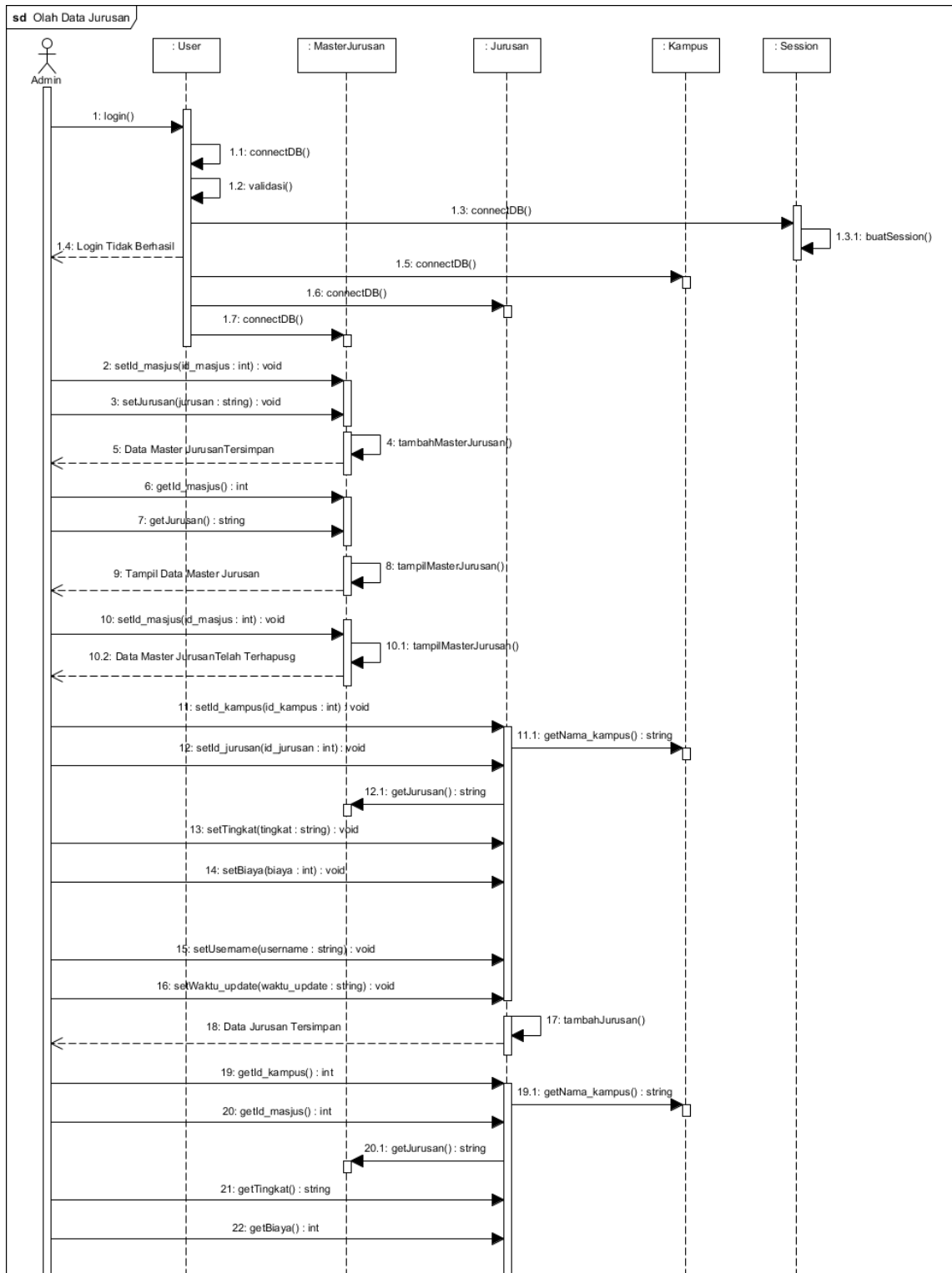
Gambar 2.4 Pencarian Perguruan Tinggi Berdasarkan Kriteria



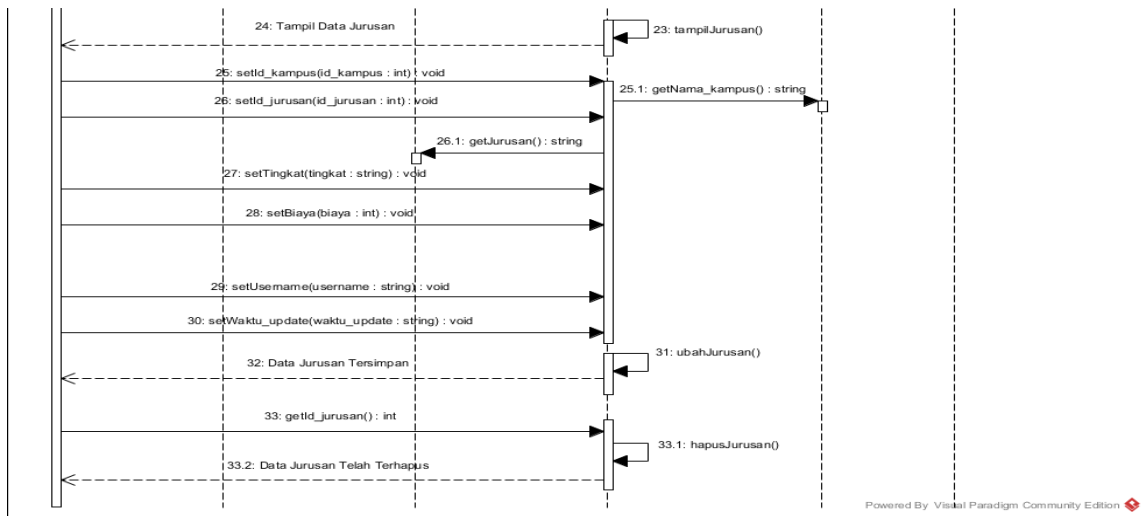
Gambar 2.5 Olah Data Perguruan Tinggi



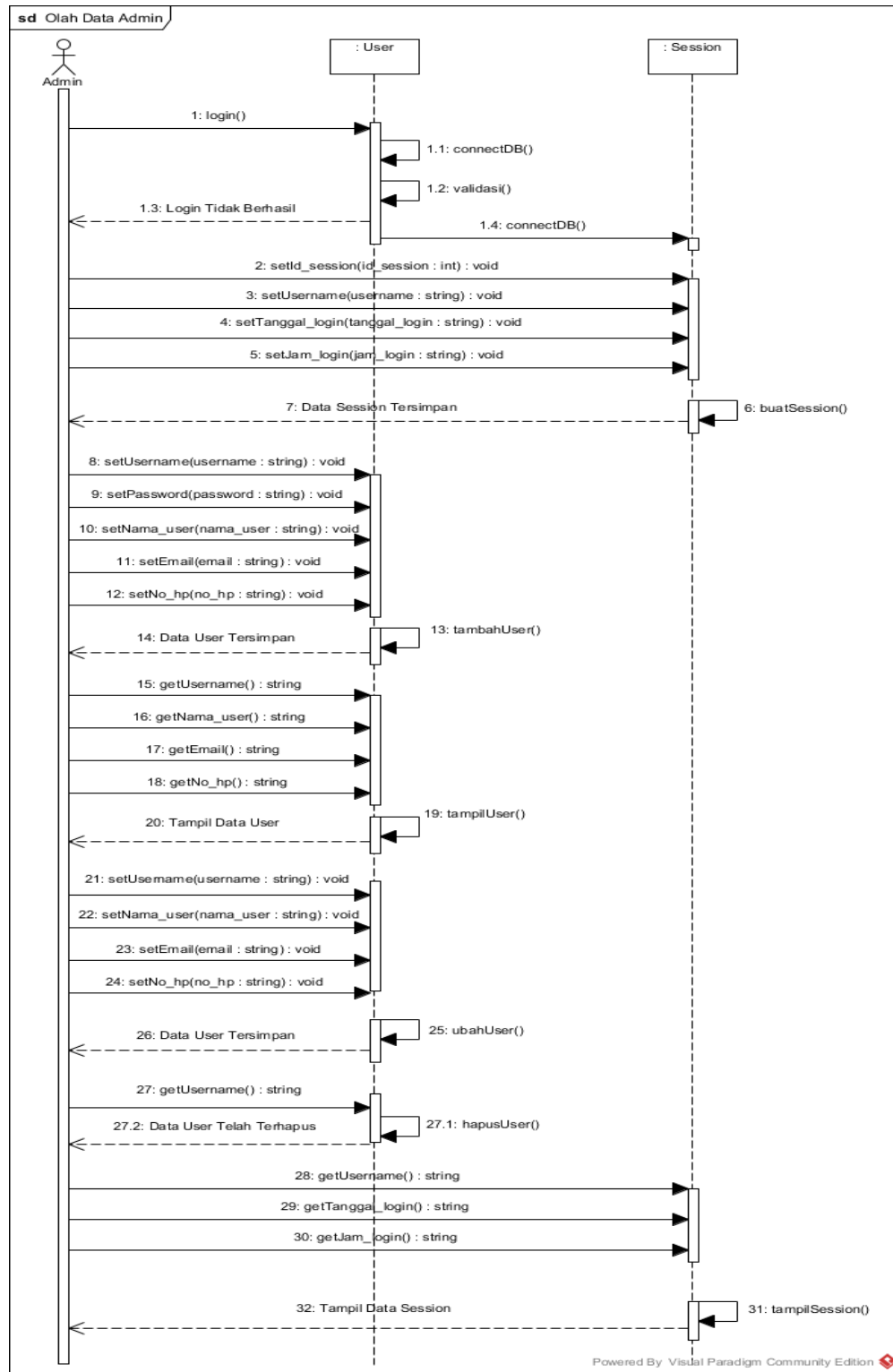
Gambar 2.6 Olah Data Perguruan Tinggi Lanjutan



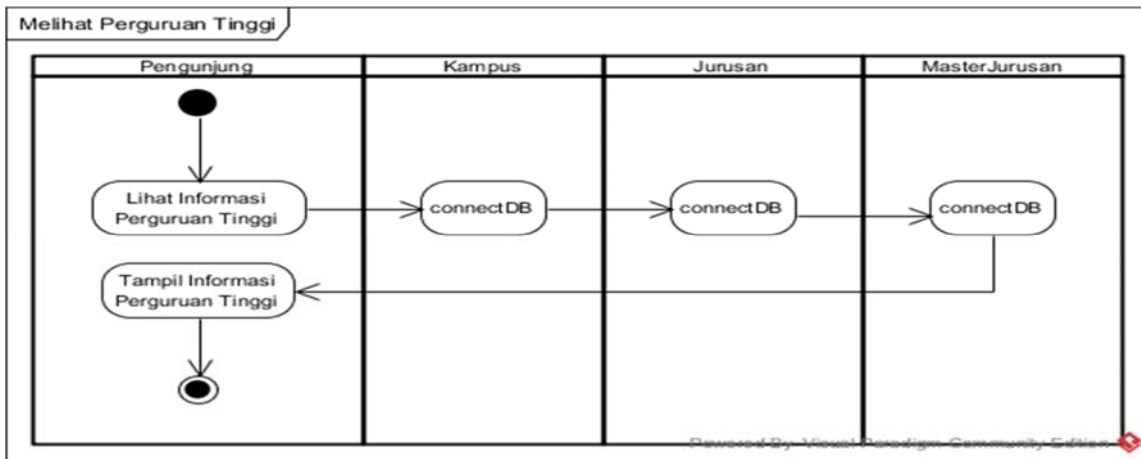
Gambar 2.7 Olah Data Jurusan



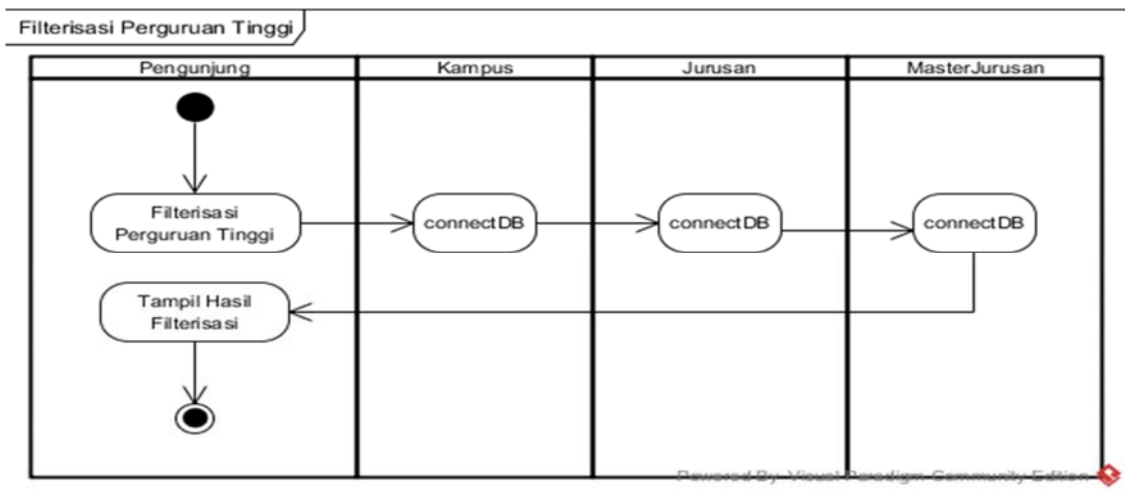
Gambar 2.8 Olah Data Jurusan Lanjutan



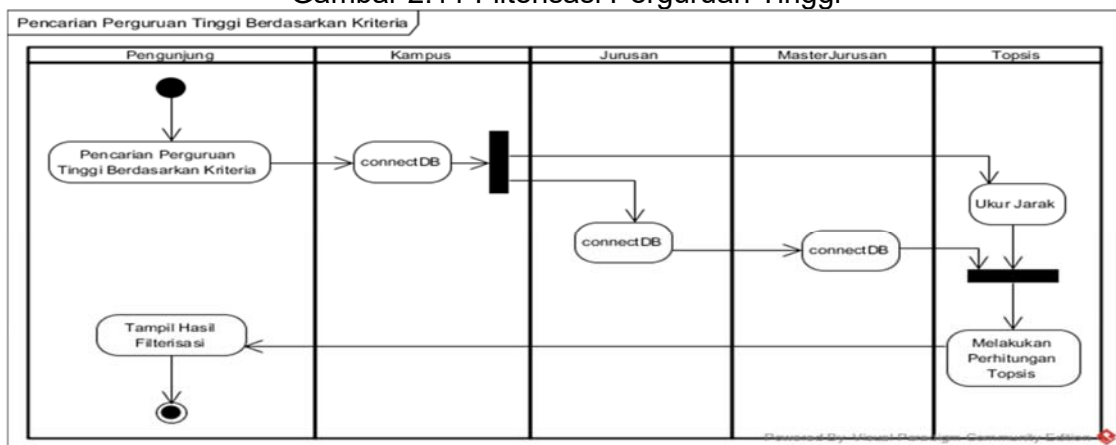
Gambar 2.9 Olah Data Admin



Gambar 2.10 Melihat Informasi Perguruan Tinggi



Gambar 2.11 Filterisasi Perguruan Tinggi



Gambar 2.12 Pencarian Perguruan Tinggi berdasarkan Kriteria

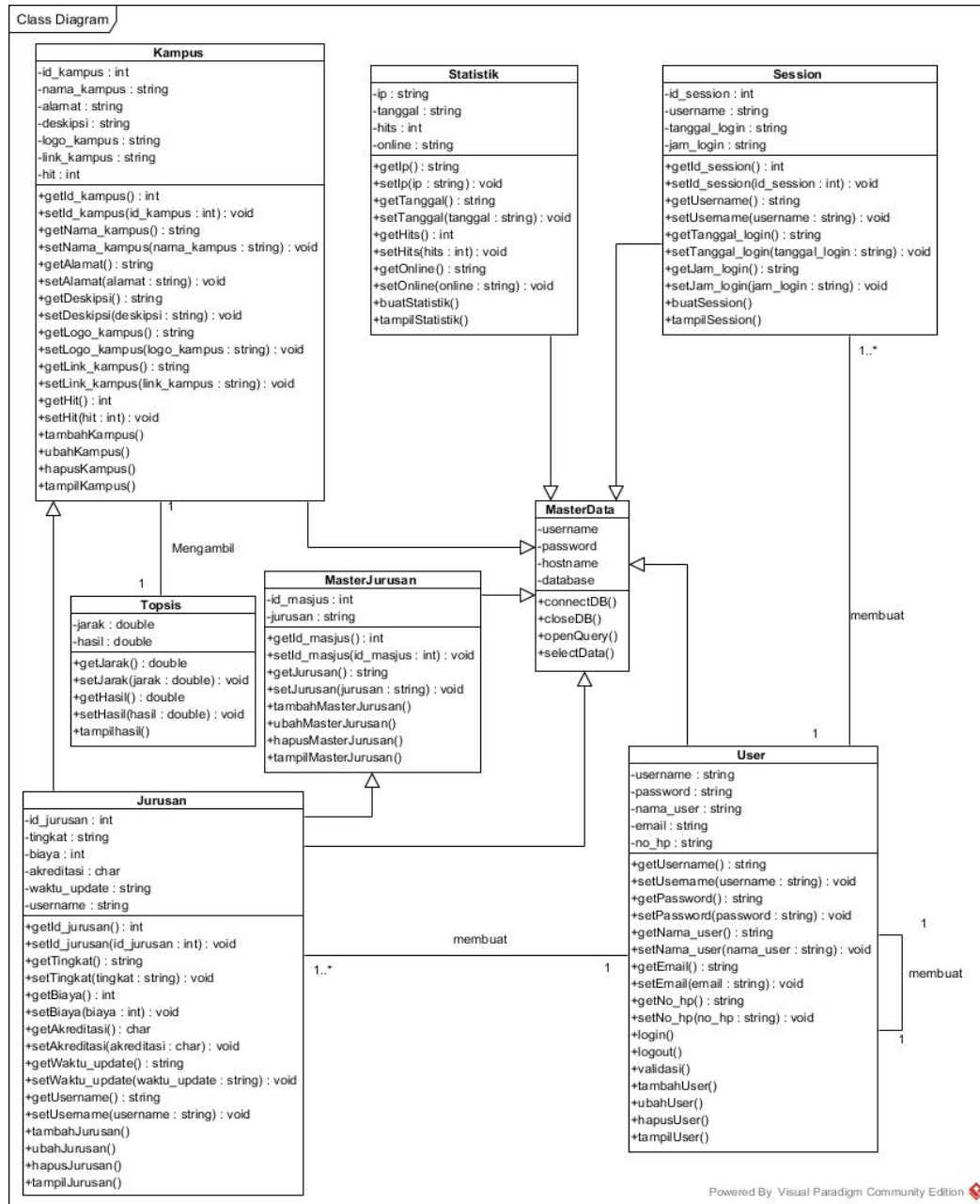






## 2.2. Perancangan Data

Berdasarkan hasil analisis sistem, perancangan data pada sistem yang akan dibangun disajikan dalam bentuk *class diagram*, yaitu sebagai berikut.



Gambar II.16 Class Diagram

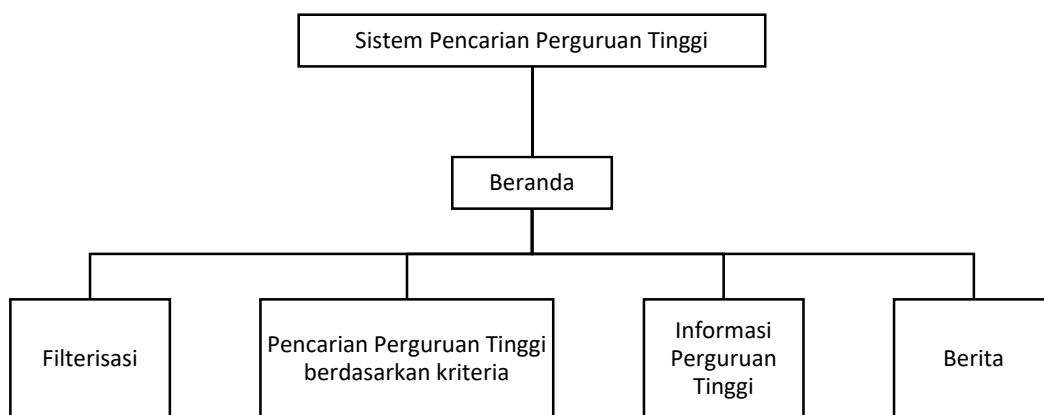
### 2.3. Perancangan Pengguna

Berdasarkan analisis sistem, perancangan pengguna yang akan dibangun disajikan tabel, yaitu sebagai berikut.

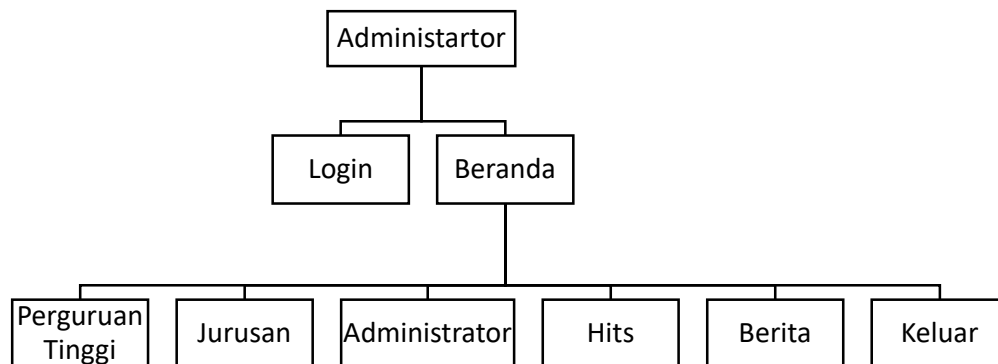
Tabel II.6 Perancangan Pengguna

Pengguna	Otorisasi
Admin	<ul style="list-style-type: none"><li>• Login</li><li>• Mengelola Data Perguruan Tinggi, Jurusan, Berita dan Admin</li></ul>
Pengunjung	<ul style="list-style-type: none"><li>• Filterisasi Perguruan Tinggi</li><li>• Pencarian Perguruan Tinggi berdasarkan kriteria</li><li>• Lihat Berita, dan Informasi Perguruan Tinggi</li></ul>

Struktur menu merupakan hyperlink disediakan perangkat lunak untuk mengakses halaman lain. Dengan adanya menu, pengguna diberikan kemudahan untuk mengakses halaman-halaman yang ada di suatu perangkat lunak sehingga pengguna tidak perlu menghafal URL atau alamat halaman. Pada tahapan perancangan antarmuka dari perangkat lunak yang akan dibangun, akan dirancang sebuah struktur menu yang selain untuk mempermudah pengguna untuk mengakses halaman lain, tapi juga berguna sebagai acuan dalam pembuatan menu utama dari perangkat lunak. Berikut struktur menu yang akan dibuat.



Gambar II.17 Struktur Menu Sistem Pencarian Perguruan Tinggi



Gambar II.18 Struktur Menu Administrator

Rancangan tampilan merupakan pola awal yang akan diterapkan pada suatu perangkat lunak yang akan dibuat. Dengan adanya rancangan tampilan memberikan kemudahan saat akan membuat tampilan yang d2mplementasikan pada suatu bahasa pemrograman. Berikut rancangan tampilan yang akan dibuat untuk sistem pencarian perguruan tinggi. Tampilan halaman utama merupakan halaman awal atau beranda dari sistem pencarian perguruan tinggi.

SISTEM PENCARIAN PERGURUAN TINGGI  
(Kota Bandung)

Cari Perguruan Tinggi

Cari Perguruan Tinggi Berdasarkan Kriteria

Footer

Berita

Gambar II.19 Tampilan Halaman Utama

Tampilan filterisasi merupakan halaman yang digunakan untuk melakukan filterisasi perguruan tinggi.

SISTEM PENCARIAN PERGURUAN TINGGI  
(Kota Bandung)

Nama Perguruan Tinggi

Jurusan

Akreditasi

Lakukan Pencarian

Footer

Berita

No	Nama Perguruan Tinggi	Akreditasi	Biaya	Lokasi

Gambar II.20 Tampilan Filterisasi Perguruan Tinggi

Tampilan pencarian merupakan halaman yang digunakan untuk melakukan pencarian perguruan tinggi berdasarkan kriteria.

**SISTEM PENCARIAN PERGURUAN TINGGI  
(Kota Bandung)**

Nama  
E-mail  
Alamat  
Penghasilan Keluarga

Lakukan Pencarian

Berita

No	Nama Perguruan Tinggi	Jurusan	Akreditasi	Biaya

Gambar II.21 Tampilan Pencarian Perguruan Tinggi Berdasarkan Kriteria

**SISTEM PENCARIAN PERGURUAN TINGGI  
(Kota Bandung)**

Nama  
Email  
Alamat  
Penghasilan Keluarga

Lakukan Pencarian

Berita

No	Nama Perguruan Tinggi	Jurusan	Arak	Akreditasi	Biaya	Detail Hasil

Gambar II.22 Tampilan Hasil Pencarian Perguruan Tinggi Berdasarkan Kriteria

Tampilan halaman tampilan data perguruan tinggi merupakan halaman untuk melakukan pengolahan data perguruan tinggi.

# SISTEM PENCARIAN PERGURUAN TINGGI

## (Kota Bandung)

[Perguruan Tinggi](#)
[Beranda](#)
[Jurusan](#)
[Administrator](#)
[Hits](#)
[Berita](#)
[Keluar](#)

Administrator / Data Perguruan Tinggi

Tambah Perguruan Tinggi

Cari

No	Nama Perguruan Tinggi	Link	Tindakan
1			<div></div> <div></div>
2			<div></div> <div></div>
3			<div></div> <div></div>
4			<div></div> <div></div>

Footer

Gambar II.23 Tampilan Data Perguruan Tinggi

Tampilan halaman tampilan data jurusan merupakan halaman untuk melakukan pengolahan data jurusan.

# SISTEM PENCARIAN PERGURUAN TINGGI

## (Kota Bandung)

[Perguruan Tinggi](#)
[Beranda](#)
[Jurusan](#)
[Administrator](#)
[Hits](#)
[Berita](#)
[Keluar](#)

Administrator / Data Jurusan

Masukan Jurusan PT

Tambah Master Jurusan

Cari

No	Nama Perguruan Tinggi	Jurusan	Tingkat	Akreditasi	Biaya	Tindakan
1						<div></div> <div></div>
2						<div></div> <div></div>
3						<div></div> <div></div>
4						<div></div> <div></div>

Footer

Gambar II.24 Tampilan Data Jurusan

Tampilan halaman tampilan data admin merupakan halaman untuk melakukan pengolahan data admin.

**SISTEM PENCARIAN PERGURUAN TINGGI**  
**(Kota Bandung)**

[Perguruan Tinggi](#) [Beranda](#) [Jurusan](#) [Administrator](#) [Hits](#) [Berita](#) [Keluar](#)

Administrator / Data Admin

Tambah Administrator

Lihat Session Login

Cari

No	Nama Adminstrator	Username	E-mail	No_HandPhone	Tindakan
1					<div></div> <div></div>
2					<div></div> <div></div>
3					<div></div> <div></div>
4					<div></div> <div></div>

Footer

Gambar II.25 Tampilan Data Admin

### III. IMPLEMENTASI

#### Tampilan Halaman Depan



**SISTEM PENCARIAN PERGURUAN TINGGI**  
(kota Bandung)

Selamat Datang  
Silahkan Pilih

Cari Perguruan Tinggi  
Cari Perguruan Tinggi Berdasarkan Kriteria

#### Tampilan Halaman Filterisasi Data



**SISTEM PENCARIAN PERGURUAN TINGGI**  
(kota Bandung)

Beranda / Filterisasi Data

Jurusan: --Pilih Jurusan-- [Lakukan Filterisasi](#)

Akreditasi: --Pilih Akreditasi-- [Lakukan Filterisasi](#)

Perguruan Tinggi: --Pilih Perguruan Tinggi-- [Lakukan Filterisasi](#)

Show 10 entries Search

No	Nama Perguruan Tinggi	Jurusan	Akreditasi	Biaya perbulan
1	Institut Teknologi Bandung	Administrasi Bisnis	A	0
2	Institut Teknologi Bandung	Teknik Informatika	A	0
3	Institut Teknologi Harapan Bangsa	Teknik Informatika	B	0
4	Sekolah Tinggi Manajemen Informatika dan Komputer Likmi	Teknik Informatika	B	0
5	Sekolah Tinggi Ilmu dan Teknologi Indonesia	Teknik Informatika	C	400000
6	Sekolah Tinggi Ilmu dan Teknologi Indonesia	Elektro	C	0

#### Tampilan Halaman Form Sistem Pendukung Keputusan (TOPSIS)



**SISTEM PENCARIAN PERGURUAN TINGGI**  
(kota Bandung)

Beranda / Sistem Pendukung Keputusan

Sistem Pendukung Keputusan [Panduan Penggunaan](#)

Nama Lengkap: Luthfi Zuhilmi

Email: luthi@yopmail.com

Alamat: Warung Umi, Jalan Padasuka, Pasirayun 0 1 2 3 4

Max. Jarak: 10 0 1 2 3 4

Budget (Per Bulan): 1000000 0 1 2 3 4

Jurusan: Teknik Informatika

Tingkat: S1

Akreditasi: 0 1 2 3 4

[Lakukan Pembobotan](#)

## Tampilan Hasil Dari Perhitungan TOPSIS

Show 10 entries

Search

No	Nama Perguruan Tinggi	Jurusan	Jarak	Akreditasi	Biaya per semester	Bobot Nilai
1	Universitas BSI Bandung	Teknik Informatika	2.726 km	B	2000000	84.691655306336%
2	Sekolah Tinggi Manajemen Informatika dan Komputer (STMIK) Bandung	Teknik Informatika	2.416 km	C	2400000	89.513881121722%
3	Sekolah Tinggi Manajemen Informatika dan Komputer (STMIK) IM	Teknik Informatika	3.45 km	C	2400000	81.068629512497%
4	Sekolah Tinggi Sains dan Teknologi Indonesia (ST-INTEN)	Teknik Informatika	3.965 km	C	1800000	76.162247776513%
5	Institut Teknologi Nasional (ITENAS)	Teknik Informatika	3.319 km	B	4800000	65.173894938049%
6	Sekolah Tinggi Manajemen Informatika dan Komputer (STMIK) LJKM	Teknik Informatika	6.594 km	B	5000000	26.161997145315%
7	Universitas Komputer Indonesia (UNIKOM)	Teknik Informatika	6.947 km	B	3995000	27.1928962749%
8	Sekolah Tinggi Manajemen Informatika dan Komputer (STMIK) JADAR	Teknik Informatika	8.467 km	C	2400000	26.586092938486%

No Nama Perguruan Tinggi Jurusan Jarak Akreditasi Biaya per semester Bobot Nilai

## Tampilan Form Login Admin

Masukkan Nama Pengguna

Masukkan Kata Sandi

MASUK

## Tampilan Halaman Depan Admin

# ADMINISTRATOR

sistem informasi pencarian perguruan tinggi bandung

Beranda Perguruan Tinggi Jurusan Administrator Hits Berita Keluar

Administrator / Beranda

## Selamat Datang

Kami ucapkan selamat datang admin, kami harapkan Anda dapat mengelola data dengan sebaik-baiknya. Administrator bertugas untuk memberikan inputan data master seperti :

1. Data Perguruan Tinggi
2. Data Jurusan
3. Data Administrator
4. Data Hits
5. Data Berita

Selamat Bekerja. Semoga kita semua mendapatkan kebaikan dari hasil kerja kita

Statistik

Login : Kamis, 18 Februari 2016 | 07:56:50 WIB

Pengunjung Website : 1

Hits Hari Ini : 1

## Tampilan Halaman Data Kampus / Perguruan Tinggi

**ADMINISTRATOR**  
sistem informasi pendidikan perguruan tinggi bandung

Beranda Perguruan Tinggi Jurusan Administrator Hits Berita Keluar

Administrator / Data Perguruan Tinggi

Tambah Perguruan Tinggi

styles/ styles/  
Show 10 entries Search:

No	Nama Perguruan Tinggi	Link	Tindakan
1	Sekolah Tinggi Ilmu Ekonomi (STIE) Ekuities	http://www.ekuitas.ac.id/	
2	Universitas Sangga Buana (USB) YPKP	http://sanggbuana.ac.id/	
3	Universitas Pacundan (UNPAS)	http://unpas.ac.id/	
4	Universitas Widyatama	http://www.widyatama.ac.id	
5	Universitas Nurtenio Bandung	http://unnur.ac.id/	

## Tampilan Halaman Tambah Data Kampus / Perguruan Tinggi

**ADMINISTRATOR**  
sistem informasi pendidikan perguruan tinggi bandung

Beranda Perguruan Tinggi Jurusan Administrator Hits Berita Keluar

Administrator / Tambah Data Perguruan Tinggi

Nama Perguruan Tinggi: Masukkan Nama Perguruan Tinggi

Alamat: Masukkan Alamat Perguruan Tinggi

Deskripsi:

Link Perguruan Tinggi: Masukkan Link Website PT

Logo Perguruan Tinggi:

Simpan Batal

## Tampilan Halaman Data Jurusan Kampus / Perguruan Tinggi

**ADMINISTRATOR**  
sistem informasi pendidikan perguruan tinggi bandung

Beranda Perguruan Tinggi Jurusan Administrator Hits Berita Keluar

Administrator / Data Jurusan Perguruan Tinggi

Masukkan Jurusan PT Tambah Master Jurusan

Show 10 entries Search:

No	Nama Perguruan Tinggi	Jurusan	Tingkat	Akreditasi	Biaya	Tindakan
1	Universitas BSI Bandung	Sistem Informasi	S1	B	2000000	
2	Universitas BSI Bandung	Teknik Industri	S1	B	2000000	
3	Universitas BSI Bandung	Teknik Informatika	S1	B	2000000	

## Tampilan Halaman Tambah Master Jurusan

**ADMINISTRATOR**  
sistem informasi pendidikan perguruan tinggi sundung

Beranda Perguruan Tinggi Jurusan Administrator Hits Berita Keluar

Administrator / Tambah Data Master Jurusan

Nama Jurusan

[Simpan](#) [Batal](#)

Show  entries Search:

No	Nama Jurusan	Tindakan
1	Administrasi Bisnis	<a href="#">✕</a>

## Tampilan Halaman Tambah Jurusan

**ADMINISTRATOR**  
sistem informasi pendidikan perguruan tinggi sundung

Beranda Perguruan Tinggi Jurusan Administrator Hits Berita Keluar

Administrator / Tambah Data Jurusan Perguruan Tinggi

Nama Perguruan Tinggi

Jurusan

Tingkat

Akreditasi

Biaya per semester

[Simpan](#) [Batal](#)

## Tampilan Halaman Data Admin

**ADMINISTRATOR**  
sistem informasi pendidikan perguruan tinggi sundung

Beranda Perguruan Tinggi Jurusan Administrator Hits Berita Keluar

Administrator / Data Administrator

[Tambah Administrator](#) [Lihat Session Login](#)

Show  entries Search:

No	Nama Administrator	Username	Email	No.Handphone	Tindakan
1	Luthfi Zuhilmi	admin	belutz_gustavo@gmail.com	085723970035	<a href="#">✓</a> <a href="#">✕</a>

Showing 1 to 1 of 1 entries Previous 1 Next

## Tampilan Halaman Tambah Admin

**ADMINISTRATOR**  
sistem informasi pencarian perguruan tinggi bandung

[Beranda](#)
[Perguruan Tinggi](#)
[Jurusan](#)
[Administrator](#)
[Hits](#)
[Berita](#)
[Keluar](#)

Administrator / Tambah Data Administrator

Username:   
 Nama Administrator:   
 Password:   
 Email:   
 No Handphone:

## Tampilan Halaman Data Sesi Login

**ADMINISTRATOR**  
sistem informasi pencarian perguruan tinggi bandung

[Beranda](#)
[Perguruan Tinggi](#)
[Jurusan](#)
[Administrator](#)
[Hits](#)
[Berita](#)
[Keluar](#)

Administrator / Sesi Login

Show  entries Search:

No	Username	Tanggal Login	Jam Login
1	admin	18 Februari 2016	07:56:50
2	admin	20 Oktober 2015	07:39:17
3	admin	20 Oktober 2015	04:35:07

## Tampilan Halaman Data Hit Perguruan Tinggi

**ADMINISTRATOR**  
sistem informasi pencarian perguruan tinggi bandung

[Beranda](#)
[Perguruan Tinggi](#)
[Jurusan](#)
[Administrator](#)
[Hits](#)
[Berita](#)
[Keluar](#)

Administrator / 20 Besar PT yang paling dicari

Show  entries Search:

No	Nama Perguruan Tinggi	Link	Hits
1	Universitas BSI Bandung	<a href="http://universitas.bsi.ac.id/">http://universitas.bsi.ac.id/</a>	6
2	Universitas Pasundan (UNPAS)	<a href="http://unpas.ac.id/">http://unpas.ac.id/</a>	5
3	Institut Teknologi Harapan Bangsa	<a href="http://www.ithb.ac.id/">http://www.ithb.ac.id/</a>	2
4	Universitas Sangga Buana (USB) YPKP	<a href="http://sanggabuanya.ac.id/">http://sanggabuanya.ac.id/</a>	2
5	Sekolah Tinggi Ilmu Ekonomi (STIE) Ekuitas	<a href="http://www.ekuitas.ac.id/">http://www.ekuitas.ac.id/</a>	2

## Listing Program

```
<!DOCTYPE HTML>
<html>
<head>
  <meta charset="utf-8">
  <title>Sistem Pencarian Perguruan Tinggi Kota Bandung</title>
  <meta name="viewport" content="width=device-width, initial-scale=1.0">
  <meta name="description" content="">
  <meta name="author" content="">

  <link href="webadmin/css/bootstrap.min.css" rel="stylesheet">
  <link href="webadmin/css/bootstrap-responsive.min.css" rel="stylesheet">
    <link rel="stylesheet" type="text/css" href="webadmin/css/dataTables.bootstrap.css">
    <link href="styles/bootstrap.min.css" rel="stylesheet">
    <link href="styles/bootstrap-slider.css" rel="stylesheet">
    <script type="text/javascript" language="javascript" src="webadmin/js/jquery-
1.10.2.min.js"></script>
    <script type="text/javascript" language="javascript"
src="webadmin/js/jquery.dataTables.min.js"></script>
    <script type="text/javascript" language="javascript" src="webadmin/js/responsive-
tables.js"></script>
    <script type="text/javascript" language="javascript"
src="webadmin/js/dataTables.bootstrap.js"></script>

    <script type="text/javascript" charset="utf-8">
    $(document).ready(function() {
      $('#table-paginate').dataTable();
    });
    </script>

  <!-- Le HTML5 shim, for IE6-8 support of HTML5 elements -->
  <!--[if lt IE 9]>
    <script src="http://html5shim.googlecode.com/svn/trunk/html5.js"></script>
  <![endif]-->

  <!-- Icons -->
  <link href="scripts/icons/general/stylesheets/general_foundicons.css" media="screen" rel="stylesheet"
type="text/css" />
  <link href="scripts/icons/social/stylesheets/social_foundicons.css" media="screen" rel="stylesheet"
type="text/css" />
  <!--[if lt IE 8]>
    <link href="scripts/icons/general/stylesheets/general_foundicons_ie7.css" media="screen"
rel="stylesheet" type="text/css" />
    <link href="scripts/icons/social/stylesheets/social_foundicons_ie7.css" media="screen" rel="stylesheet"
type="text/css" />
  <![endif]-->

  <link href="scripts/camera/css/camera.css" rel="stylesheet" type="text/css" />

  <link href="styles/Chewy/Chewy.css" rel="stylesheet" type="text/css">
  <link href="styles/Abel/Abel.css" rel="stylesheet" type="text/css">
  <link href="styles/TDL/TDL.css" rel="stylesheet" type="text/css">
  <link href="styles/MP/MP.css" rel="stylesheet" type="text/css">

  <link href="styles/custom.css" rel="stylesheet" type="text/css" />
```

```

        <link href="webadmin/css/foundation-icons.css" rel="stylesheet" type="text/css" />
</head>
<body id="pageBody">

<div id="divBoxed" class="container">

    <div class="transparent-bg" style="position: absolute;top: 0;left: 0;width: 100%;height: 100%;z-index: -
1;zoom: 1;"></div>

    <div class="divPanel notop nobottom">
        <div class="row-fluid">
            <div class="span12">

                <div id="divLogo">
                    <a href="index.php" id="divSiteTitle">Sistem Pencarian Perguruan Tinggi</a><br />
                    <a href="index.php" id="divTagLine">(Kota Bandung)</a>
                </div>

            </div>
        </div>

        <div class="row-fluid">
            <div class="span12">

                <?php include"content.php"; ?>

            </div>
        </div>
    </div>

<div id="footerOuterSeparator"></div>

<div id="divFooter" class="footerArea">

    <div class="divPanel">
        <div class="row-fluid">
            <div class="span12">
                <p class="copyright">
                    Copyright © 2015 Sisca PT
                </p>

                <p class="social_bookmarks">
                    <a href="#"><i class="social foundicon-facebook"></i> Facebook</a>
                    <a href="https://twitter.com/oswt"><i class="social foundicon-
twitter"></i> Twitter</a>
                    <a href="#"><i class="social foundicon-pinterest"></i> Pinterest</a>
                    <a href="#"><i class="social foundicon-rss"></i> Rss</a>

                </p>
            </div>
        </div>
    </div>
</div>
<br /><br /><br />

```