

Pengkabelan dalam LAN

Laboratorium Jaringan Komputer
Teknik Informatika
Universitas Komputer Indonesia

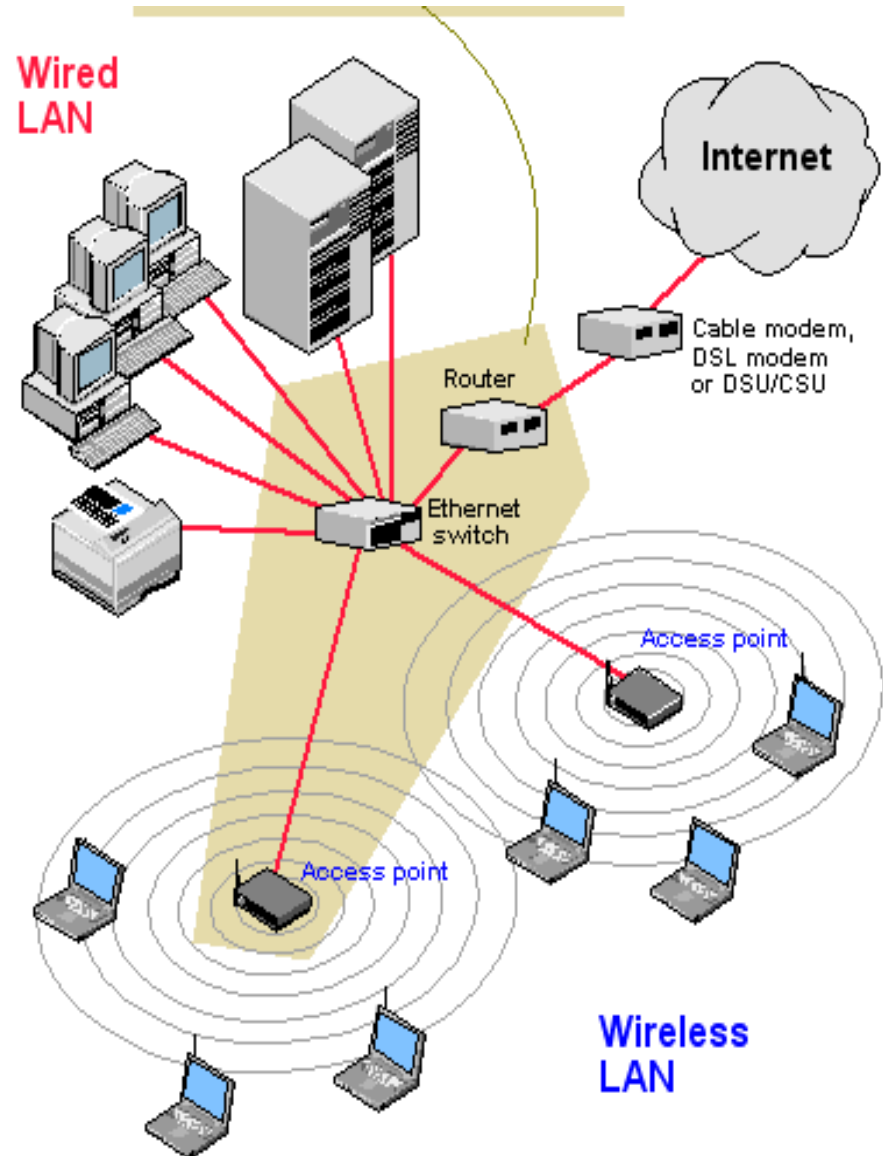
Pengantar

- LAN
- Jenis LAN
- Peralatan yang dibutuhkan untuk membuat LAN
- Teknik Pengkabelan
- Pengkoneksian Perangkat

LAN

- LAN = Local Area Network

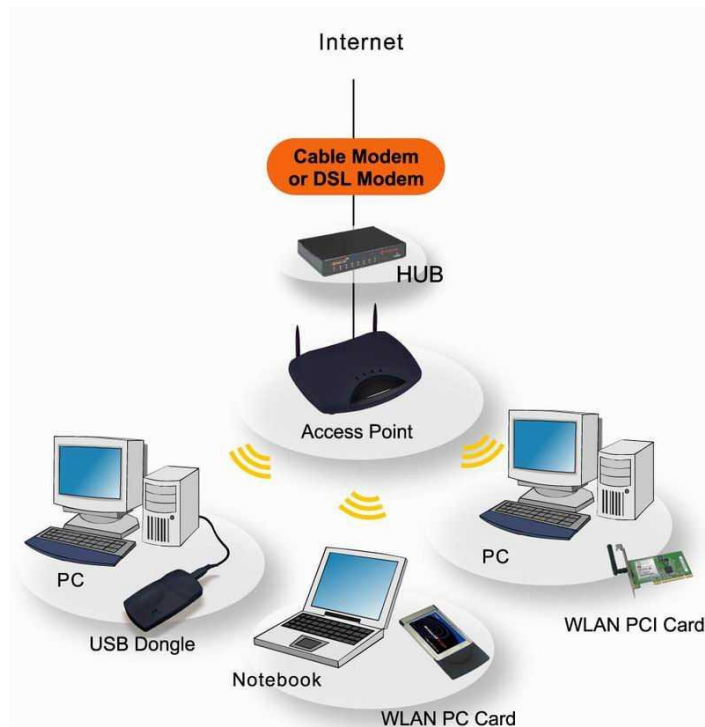
Kumpulan komputer yang saling terhubung satu dengan lainnya dalam suatu lingkup area yang kecil.



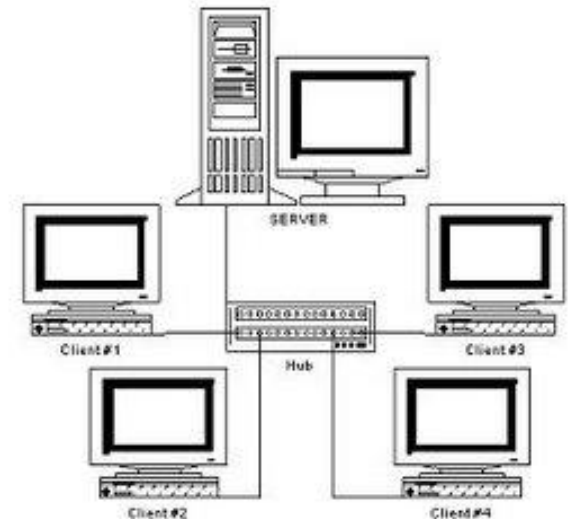
Jenis LAN

Wire LAN

LAN yang menggunakan kabel sebagai media penghubungnya



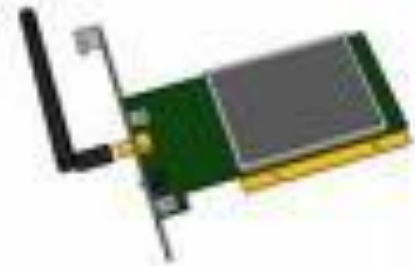
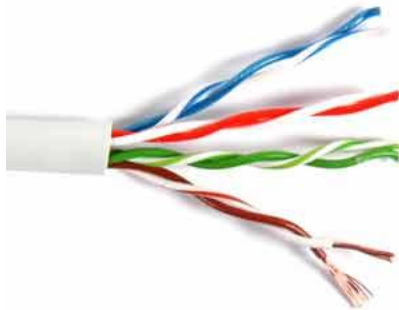
JARINGAN LAN (Kabel UTP)



Wireless LAN

LAN yang menggunakan gelombang radio sebagai media penghubungnya

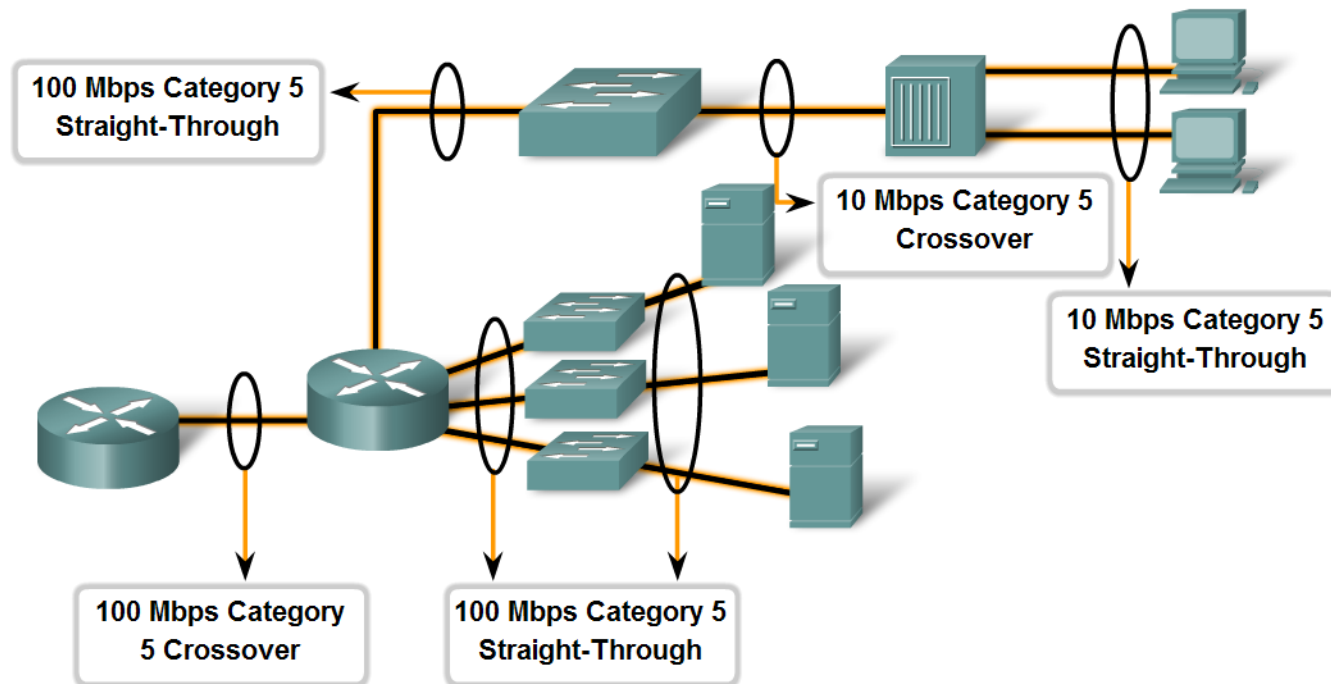
Perangkat LAN



Teknik Pengkabelan(1)

Making LAN Connections

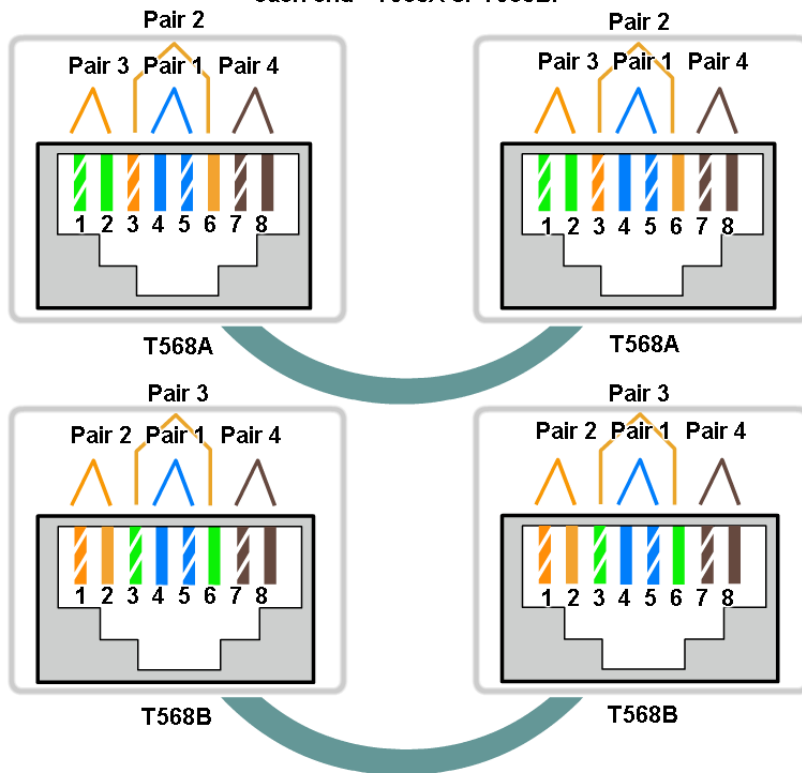
Identify the correct UTP cable type and likely category to connect different intermediate and end devices in a LAN.



Teknik Pengkabelan(2)

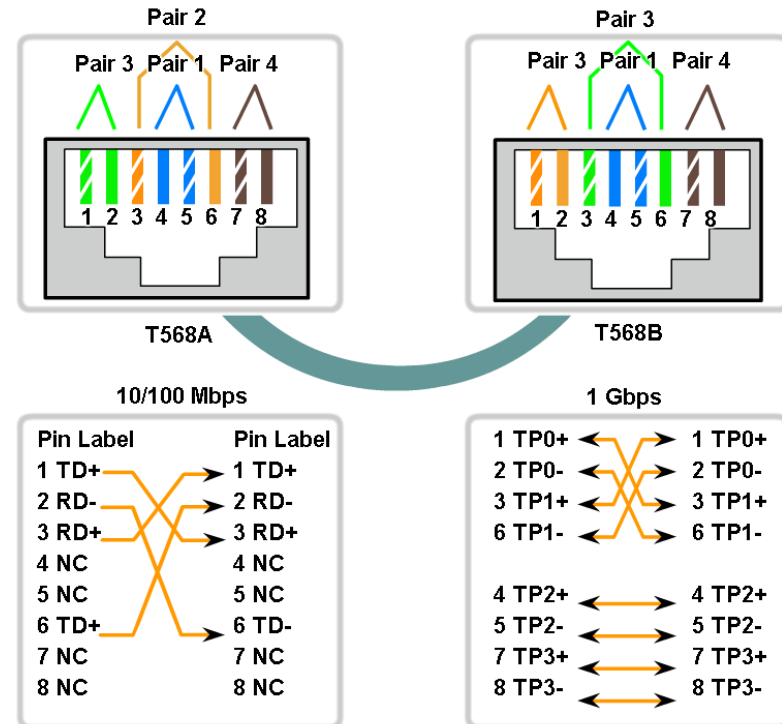
Straight-Through Cable

Straight-through cables have the same termination at each end - T568A or T568B.



Crossover Cable

Crossover cables have a T568A termination at one end and a T568B termination at the other end.



Transmit pins at each end connect to the receive pins at the other end.

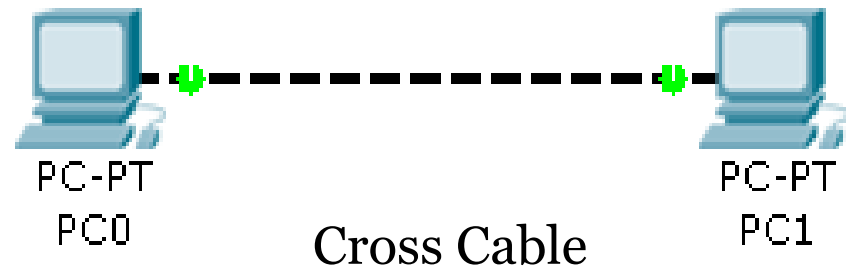
Membuat dan Test Kabel

- Crimping Tool
- Cable Tester
- Kabel Straight
 - 1-1,2-2,3-3,4-4,5-5,6-6,7-7,8-8
- Kabel Cross
 - 1-3,2-6,3-1,4-4,5-5,6-2,7-7,8-8

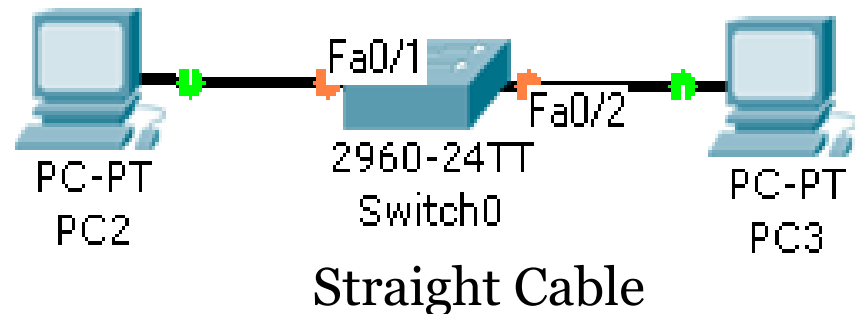


Pengkoneksian Kabel

Kabel Cross dikoneksikan langsung komputer ke komputer



Kabel Straight dikoneksikan melalui switch komputer ke komputer



**Gunakan Perintah PING
untuk mengetes koneksi**



TERIMA KASIH

