

BAB 3

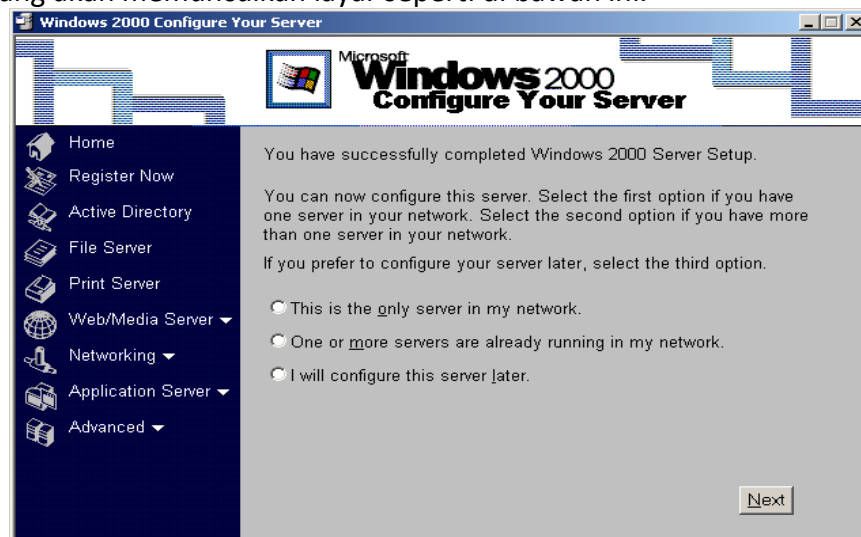
ACTIVE DIRECTORY

Active Directory adalah directory service yang menyimpan konfigurasi jaringan baik user, group, komputer, hardware, serta berbagai policy keamanan dalam satu database terpusat. Peranan Active irectory dalam jaringan dapat diumpamakan sebagai buku telepon, yang menyimpan daftar alamat dalam informasi penting untuk mengenali berbagai obyek dalam jaringan.

INSTALASI ACTIVE DIRECTORY

Langkah-langkah untuk menginstalasi Active Directory adalah :

1. Klik shortcut yang ada di Start → Program → Administrative Tools → Configure Your Network yang akan memunculkan layar seperti di bawah ini.

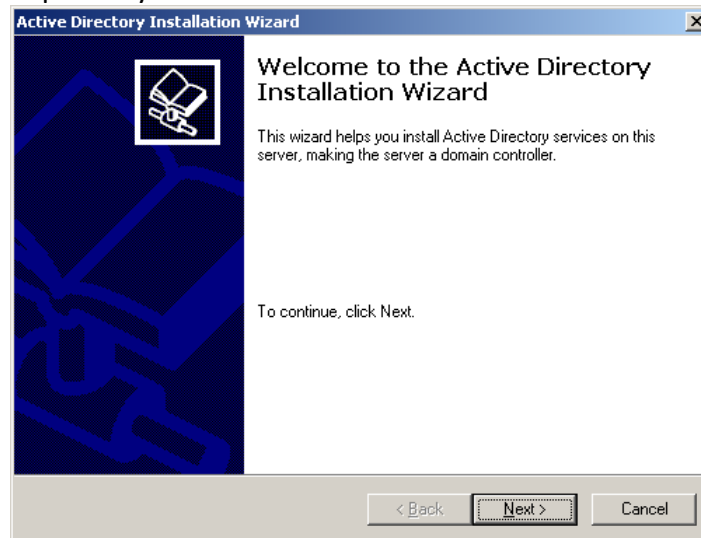


2. Klik pilihan Active Directory sehingga muncul layar seperti di bawah ini

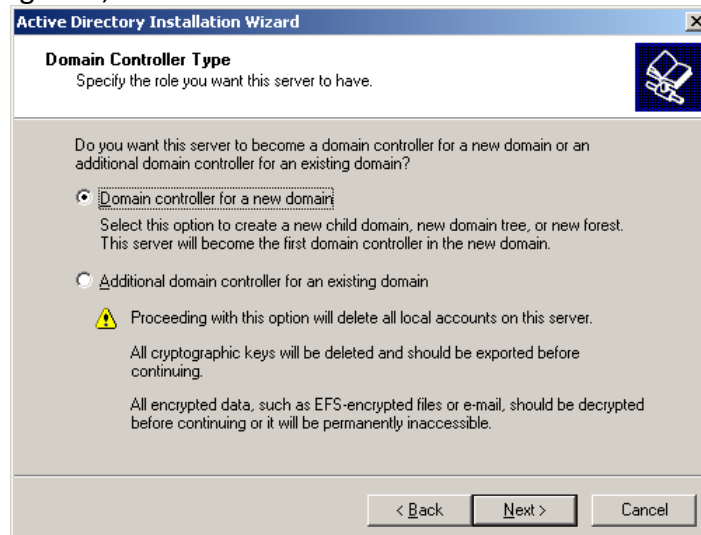


Kemudian cari link **Start**, kemudian link tersebut diklik.

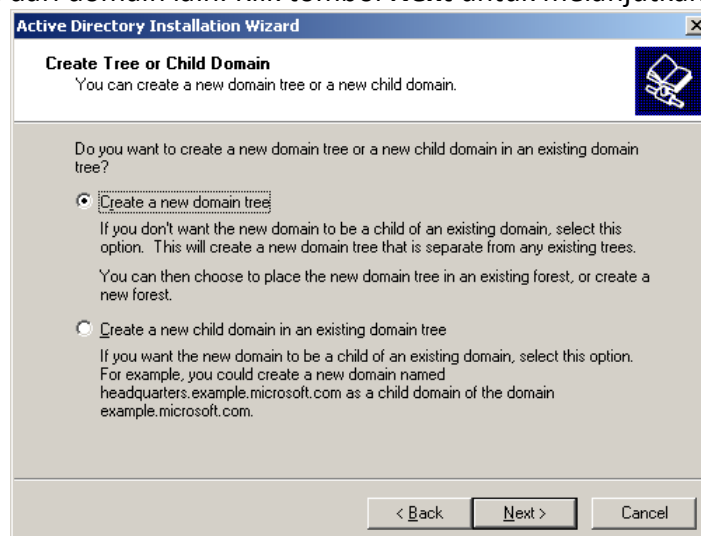
3. Tekan tombol **Next** pada layar di bawah ini untuk memulai instalasi active directory..



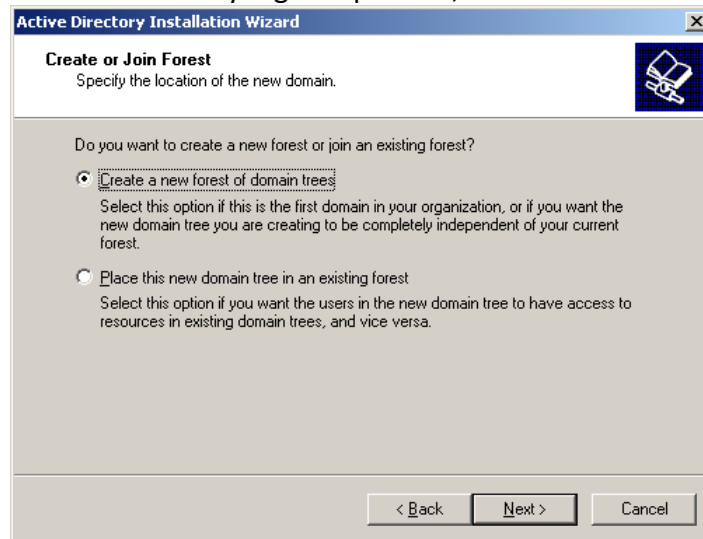
4. Pilih *Domain Controller for a new domain* jika anda ingin membuat domain controller untuk domain yang baru, kemudian klik tombol **Next**..



5. Pilih *Create a new domain tree* jika ingin membuat domain baru yang bukan merupakan merupakan child dari domain lain. Klik tombol **Next** untuk melanjutkan proses.

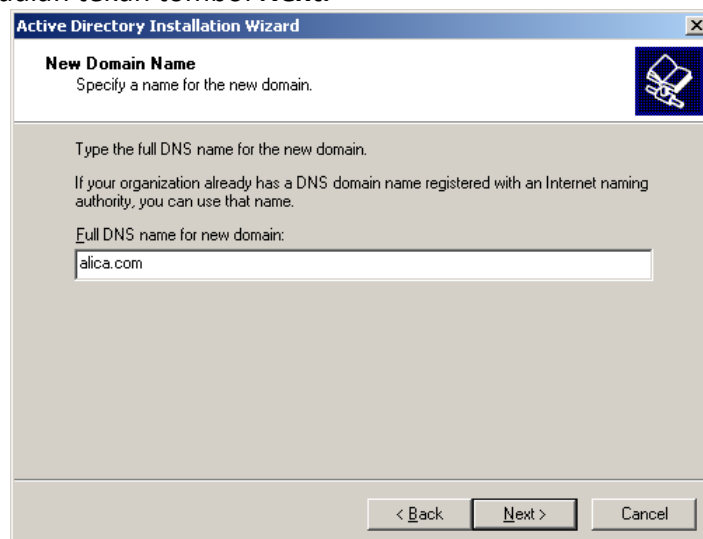


6. Pilih *Create a new forest of domain tree* jika anda ingin membuat forest baru atau jika anda ingin membuat domain tree yang independen, kemudian klik tombol next.



Catatan : Forest, Tree, dan Domain adalah terminologi yang digunakan dalam konsep jaringan Windows 2000 untuk mengidentifikasi kesatuan organisasi jaringan. Domain merupakan kesatuan terkecil dari sebuah jaringan. Beberapa Domain dapat bergabung membentuk Tree dan gabungan dari beberapa Tree disebut Forest.

7. Langkah berikutnya adalah dengan mengisi domain yang ingin digunakan. Anda dapat menggunakan Domain yang sudah terdaftar resmi, atau domain fiktif dengan nama tertentu yang dikehendaki. Apabila anda akan mempublish jaringan ke internet, sebaiknya digunakan nama Domain yang telah terdaftar. Contoh dalam kasus ini adalah : alica.com. Kemudian tekan tombol **Next**.



8. Langkah selanjutnya adalah menentukan NETBIOS Name untuk domain yang telah dibuat sebelumnya. Hal ini digunakan untuk mendukung Sistem Operasi sebelum Windows 2000 seperti Windows 98 dan Windows NT yang menggunakan fasilitas NETBIOS untuk meresolve (mencari/mengubah) nama host di jaringan.

Active Directory Installation Wizard

NetBIOS Domain Name
Specify a NetBIOS name for the new domain.

This is the name that users of earlier versions of Windows will use to identify the new domain. Click Next to accept the name shown, or type a new name.

Domain NetBIOS name:

< Back Next > Cancel

9. Berikutnya adalah menentukan lokasi penyimpanan data Active Directory seperti data log, system volume dan Active Directory. Partisi yang digunakan harus NTFS.

Active Directory Installation Wizard

Database and Log Locations
Specify the locations of the Active Directory database and log.

For best performance and recoverability, store the database and the log on separate hard disks.

Where do you want to store the Active Directory database?

Database location: Browse...

Where do you want to store the Active Directory log?

Log location: Browse...

< Back Next > Cancel

Active Directory Installation Wizard

Shared System Volume
Specify the folder to be shared as the system volume.

The Sysvol folder stores the server's copy of the domain's public files. The contents of the Sysvol folder are replicated to all domain controllers in the domain.

The Sysvol folder must be located on an NTFS 5.0 volume.

Enter a location for the Sysvol folder.

Folder location: Browse...

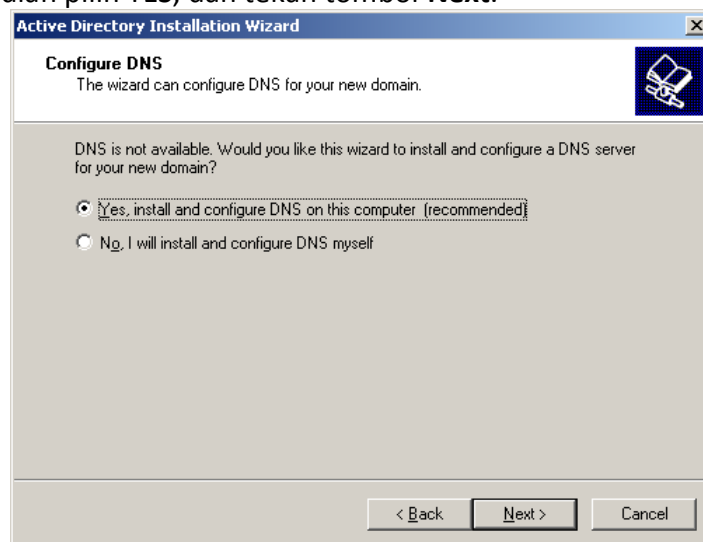
< Back Next > Cancel

10. Kemudian proses dilanjutkan dengan mengecek keberadaan DNS Server di dalam jaringan. Apabila DNS Server belum terinstall, maka DNS harus diinstall dulu. Dengan cara Start → Control Panel → Add/Remove Program → Add/Remove Windows Component → Networking Services → Klik pilihan Domain Name System (DNS) → Klik OK → Klik Next untuk melakukan proses instalasinya.

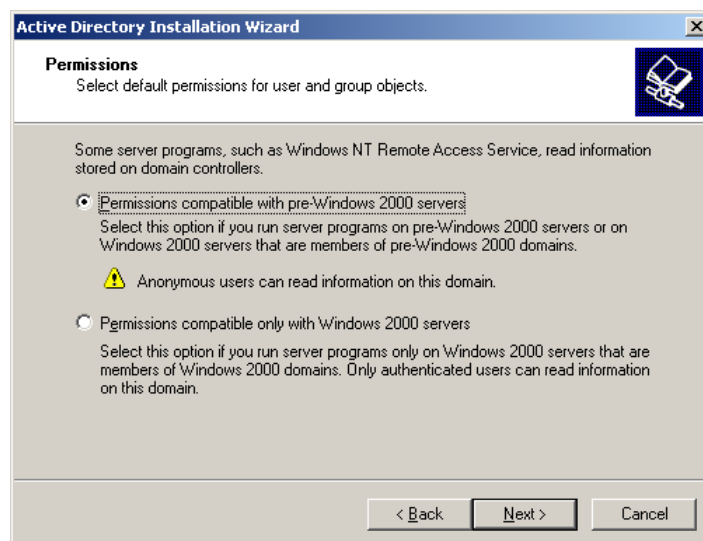
Peringatan yang muncul adalah :



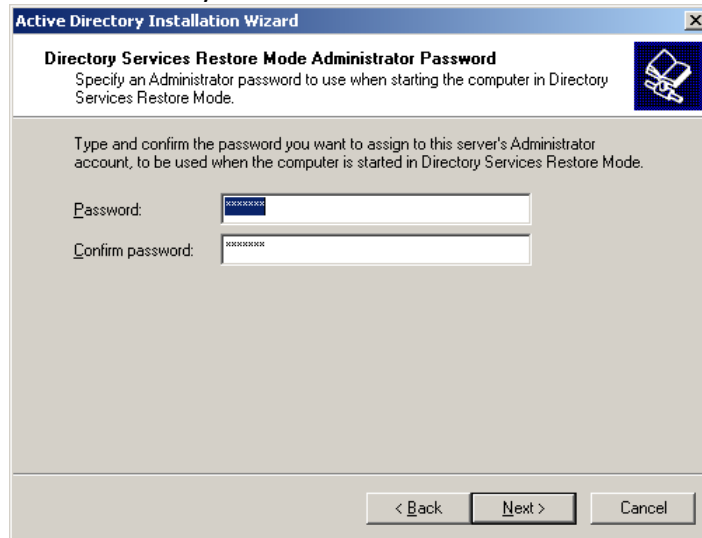
11. Klik tombol OK pada dialog peringatan tersebut, kemudian akan muncul layar seperti di bawah ini. Kemudian pilih YES, dan tekan tombol **Next**.



12. Pilih *Permissions compatible with pre-Windows 2000 Server*. Kemudian tekan tombol **Next**.

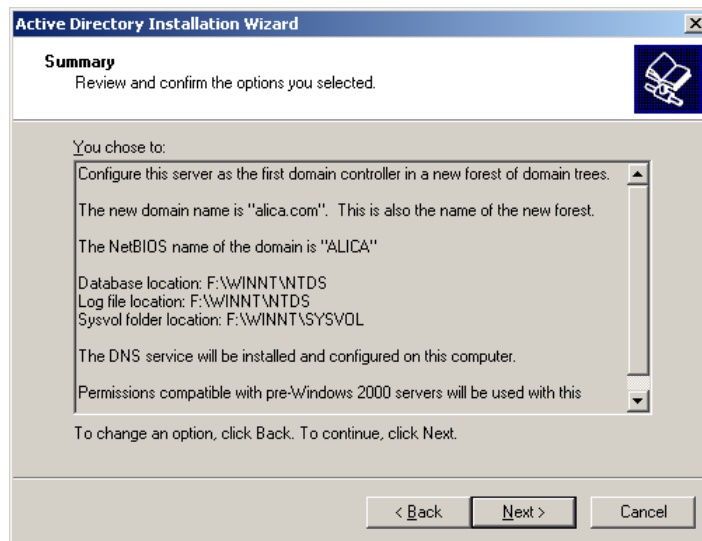


13. Isilah password yang akan digunakan oleh account Administrator ketika komputer dijalankan dalam mode Directory Service Restore. Kemudian tekan tombol **Next**.



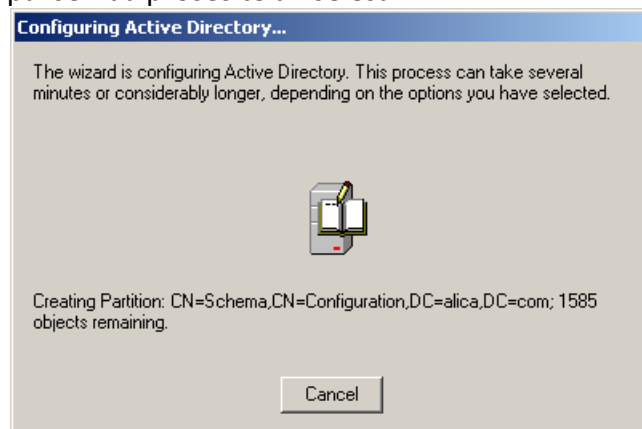
The screenshot shows the 'Active Directory Installation Wizard' window. The title bar reads 'Active Directory Installation Wizard'. The main heading is 'Directory Services Restore Mode Administrator Password'. Below the heading, it says 'Specify an Administrator password to use when starting the computer in Directory Services Restore Mode.' There are two text input fields: 'Password:' and 'Confirm password:'. Both fields contain masked characters (dots). At the bottom right, there are three buttons: '< Back', 'Next >', and 'Cancel'.

14. Kemudian akan muncul layar yang memperlihatkan semua konfigurasi yang tadi telah dibuat. Jika ada yang tidak sesuai tekan tombol Back untuk melakukan perbaikan konfigurasi. Jika anda telah yakin semua konfigurasi telah benar, maka tekan tombol Next.

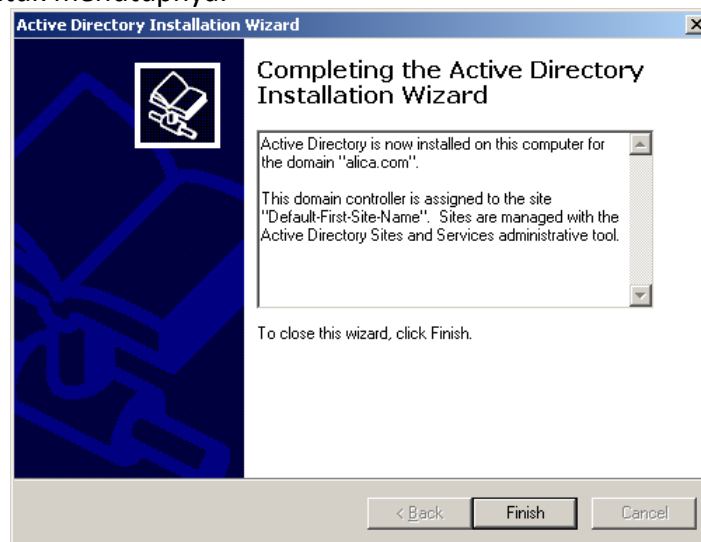


The screenshot shows the 'Active Directory Installation Wizard' window. The title bar reads 'Active Directory Installation Wizard'. The main heading is 'Summary'. Below the heading, it says 'Review and confirm the options you selected.' There is a list box containing the following text: 'You chose to: Configure this server as the first domain controller in a new forest of domain trees. The new domain name is "alica.com". This is also the name of the new forest. The NetBIOS name of the domain is "ALICA" Database location: F:\WINNT\NTDS Log file location: F:\WINNT\NTDS Sysvol folder location: F:\WINNT\SYVOL The DNS service will be installed and configured on this computer. Permissions compatible with pre-Windows 2000 servers will be used with this'. At the bottom right, there are three buttons: '< Back', 'Next >', and 'Cancel'.

15. Kemudian akan muncul layar progress instalasi. Tunggu beberapa saat (mungkin lumayan lama) sampai semua proses telah selesai.



16. Jika semua proses telah selesai, maka akan muncul layar seperti di bawah ini. Tekan tombol **Finish** untuk menutupnya.



17. Klik **Restart Now** untuk merestart komputer.

