

## Bab 2

# Konfigurasi IP Address

Pada jaringan komputer, setiap komputer dikenal berdasarkan IP Address. IP Address dalam suatu jaringan tidak boleh ada yang sama.

Jika kita ingin membuat suatu jaringan komputer lokal (LAN) maka umumnya IP yang dipakai berawalan 192.168.xxx.xxx dengan subnet mask 255.255.255.0 untuk jaringan dengan maksimal komputer sebanyak 254 buah.

Contoh Kasus :

Di suatu perusahaan akan dibuat sebuah jaringan LAN dengan 5 komputer client dengan 1 buah komputer server. Buatlah konfigurasi IP untuk tiap-tiap komputer.

Jawaban :

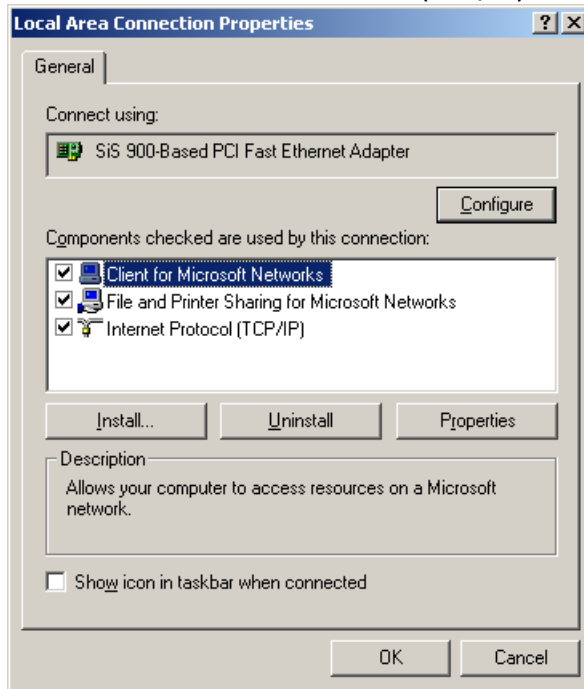
Computer Name	IP	SubNet Mask	DNS
Server	192.168.0.1	255.255.255.0	192.168.0.1
Komputer1	192.168.0.2	255.255.255.0	192.168.0.1
Komputer2	192.168.0.3	255.255.255.0	192.168.0.1
Komputer3	192.168.0.4	255.255.255.0	192.168.0.1
Komputer4	192.168.0.5	255.255.255.0	192.168.0.1
Komputer5	192.168.0.6	255.255.255.0	192.168.0.1

Perhatikan IP pada semua komputer. 3 byte pertama harus sama untuk membentuk suatu jaringan. Jika anda ingin membuat jaringan lain maka byte ketiga harus dibedakan sehingga no ip untuk jaringan ke dua adalah 192.168.1.xxx sampai 192.168.255.xxx.

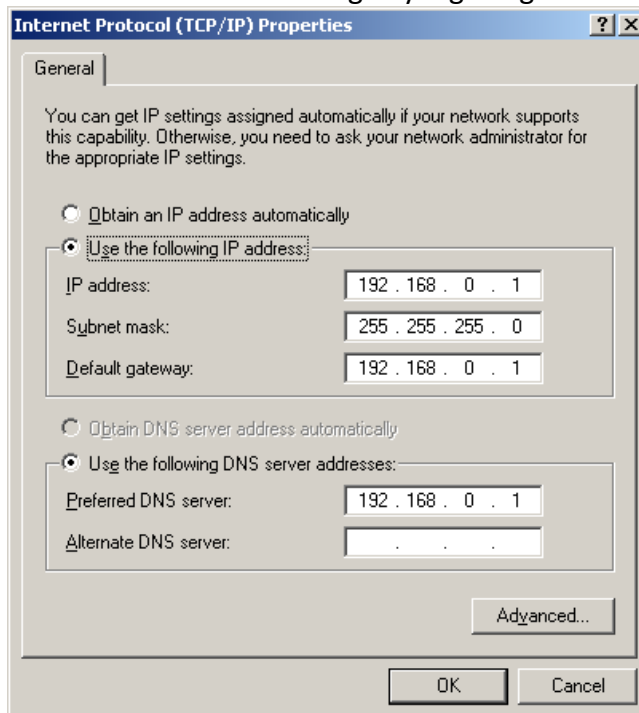
## Konfigurasi IP Address Pada Windows 2000 Server

Langkah-langkah untuk menseting IP address adalah sebagai berikut :

- Klik kanan di My Network Places, kemudian pilih **properties**.
- Klik kanan di **Local Area Connection**, kemudian pilih **properties**.
- Double klik di Internet Protocol (TCP/IP).

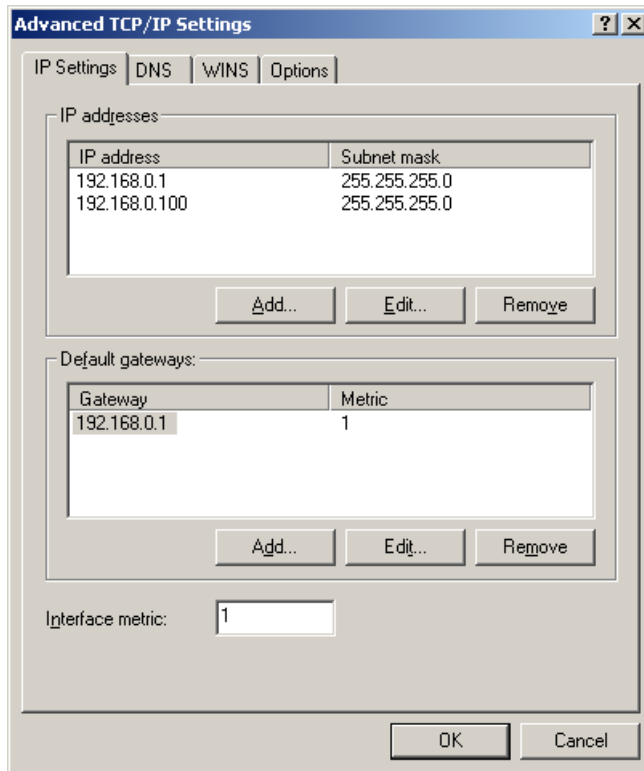


- Kemudian isi IP sesuai dengan yang diinginkan.

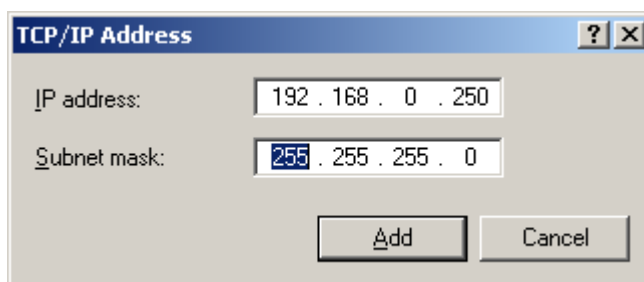


IP Address : 192.168.0.1  
Subnet Mask : 255.255.255.0  
Default Gateway : 192.168.0.1  
DNS Server : 192.168.0.1

- Jika komputer server yang dipakai ingin dikenal dengan lebih dari 1 IP maka langkah yang berikutnya adalah dengan menambah daftar IP yang akan dipakai oleh komputer tersebut dengan cara menekan tombol **Advanced**.



- Klik **Add** pada bagian IP addresses, kemudian isi ip yang diinginkan sesuai dengan yang diinginkan. Contoh :



Jika No IP telah diisi klik **Add**. Jika masih ingin membuat no IP lain, ulangi langkah tadi.